



Hospital Internacional de Colombia

Contenido



1. ¿QUIENES SOMOS?

2. GESTIÓN INSTITUCIONAL

3. PROPÓSITO ESTRATÉGICO

4. SERVICIOS Y CAPACIDAD INSTALADA

5. PLAN DE HABILITACIÓN DE SERVICIOS DE SALUD

Historia y sus elementos esenciales

1. Quiénes somos?



- Alta Complejidad
- Altos Estándares de Calidad y Seguridad en la atención de pacientes
- Personal entrenado y con capacidad para entrenar
- Generación de conocimiento de frontera
- Servicios de salud de clase mundial
- Modelo de experiencia y atención centrado en la persona

1986

2016

Tema Dominante FCV

1. ¿Quiénes somos?



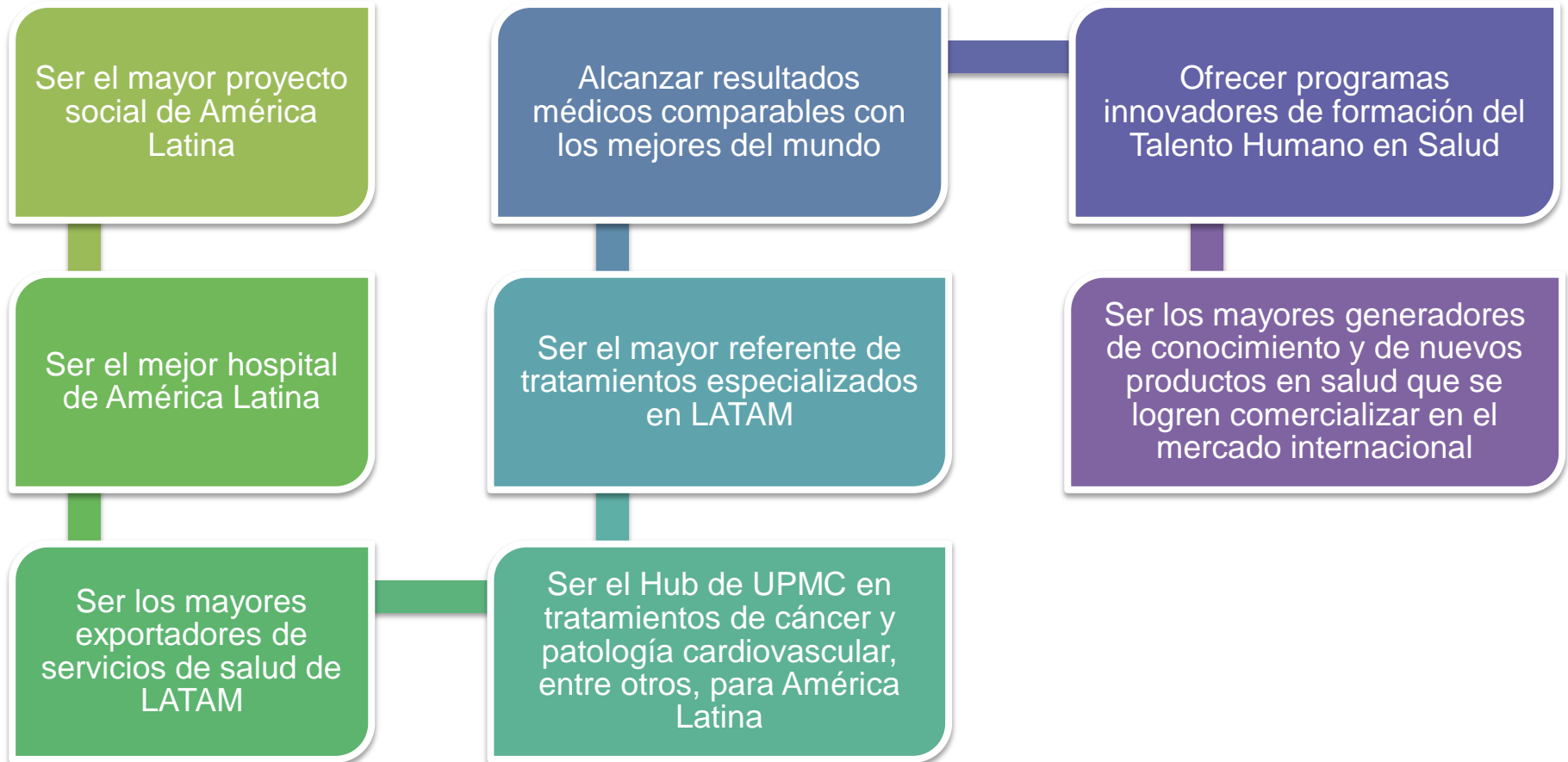
La **Fundación FCV** desarrolla y administra un ecosistema de servicios hospitalarios que a través de un modelo de gerencia integral, brinda soluciones de acceso a salud cercana, especializada e innovadora.

www.fcv.org



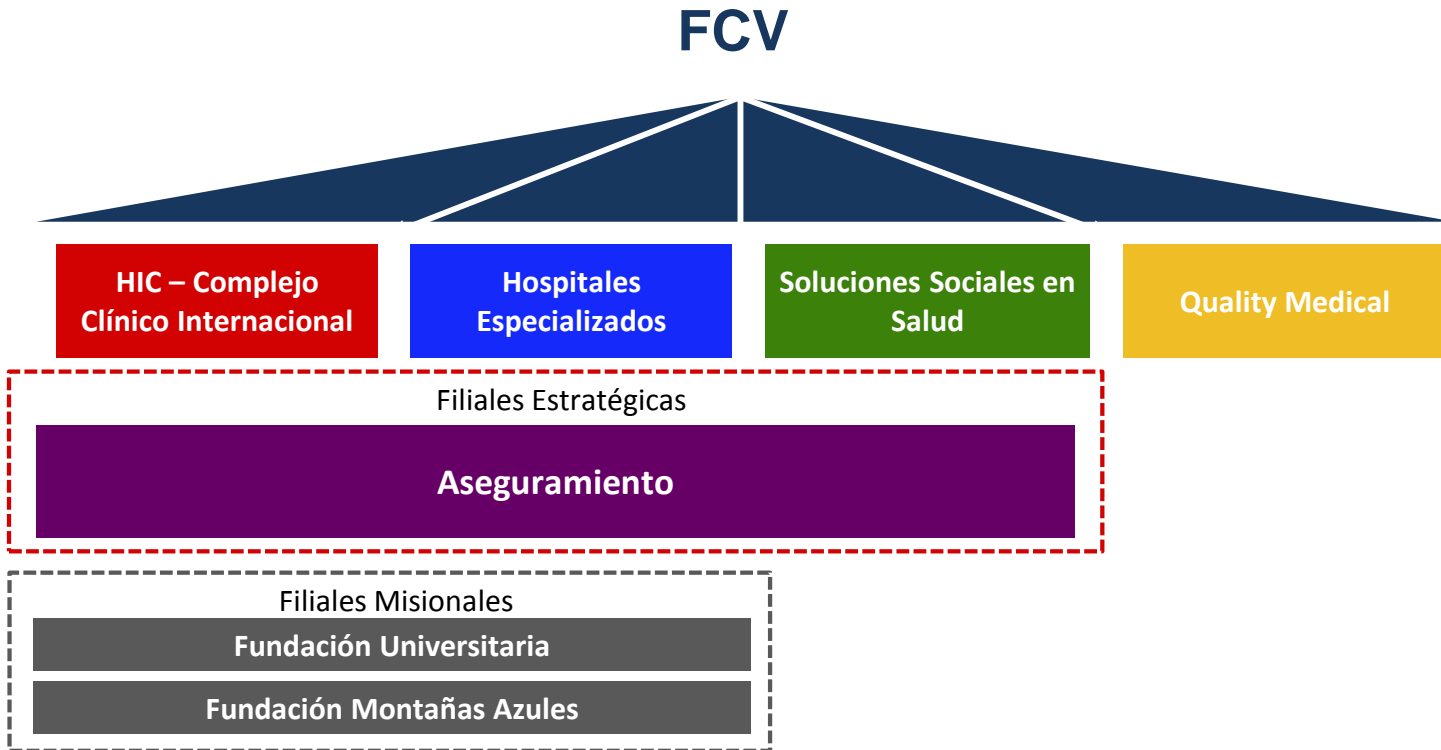
¿A dónde queremos llegar?

1. ¿Quiénes somos?



Configuración del Grupo FCV

1. ¿Quiénes somos?



Profundizar la configuración corporativa y mantener la coherencia estratégica será el mayor apalancador de la rentabilidad y el crecimiento

GEN y LEN de la FCV

1. ¿Quiénes somos?



HIC

- Institutos y Centros Especializados
- Transporte Aéreo Medicalizado
- Laboratorios Especializados
- Investigación Traslacional
- Estudios clínicos



Hospitales Especializados

- IC Santa Marta
- IC Ibagué
- IC Manizales
- Hospital de Bocagrande
- Puerta de las Américas Zona Franca (PAZF)



Soluciones Sociales en Salud

- Planes complementarios en salud
- Servicios Innovadores de Acceso
- Nodos Regionales



Quality Medical

- Banco de Tejidos
- Dispositivos Médicos
- Insumos médico quirúrgicos
- Farma

Complejo Médico Internacional HIC

1. ¿Quiénes somos?



www.fcv.org

HIC

Fundación Cardiovascular de
Colombia – Instituto del Corazón
Floridablanca (FCV-ICF)

Fundación Cardiovascular de
Colombia Zona Franca SAS (FCV ZF
SAS)



Portafolio de servicios FCV-ICF

2. Gestión Institucional



Cardiovascular Adultos

- Anestesia y Cirugía Cardiología
- Cirugía Endovascular
- Cirugía Vascular P
- Cuidado Crítico
- Electrofisiología
- Hemodinamia



Cardiovascular Pediátrico

- Anestesia y Cirugía
- Cardiología Pediátrica
- Cirugía Pediátrica
- Cuidado Neonatal
- Cuidado Pediátrico
- Hemodinamia



Servicio de Neurociencias

- Neurocirugía
- Neurología
- Neuropediatría
- Neurofisiología
- Neuropsicología
- Psiquiatría
- Clínica del Dolor
- Fisiatría



Servicio de Trasplantes

- Corazón
- Riñón
- Hígado
- Páncreas
- Tejidos Cardiacos
- Tejidos Osteo-tendinosos



Servicios de Apoyo Clínico

- Cuidado Crítico e Intermedio
- Imágenes Diagnósticas
- Servicio Farmacéutico
- Laboratorio Clínico
- Medicina Interna
- Neumología
- Hematología Pediátrica



Servicios de Apoyo Quirúrgico

- Cirugía Torácica
- Cirugía General
- Ortopedia y Traumatología
- Ginecobstetricia
- Urología



La FCV se enorgullece de contratar a los mejores y más brillantes. Nuestra empresa en el ICF cuenta con 1073 empleados.

○	Médicos Especialistas	132
○	Médicos Generales	65
○	Enfermeras	222
○	Auxiliares de Enfermería	256
○	Químicos Farmacéuticos	10
○	Bacteriólogos	12
○	Terapeutas	21
○	Colaboradores Administrativos	214
○	Estudiantes de Pregrado	413
○	Residentes	42
○	Colaboradores Práctica	55





INVESTIGACIÓN EN SALUD



- 309 Artículos al 2015
- 180 En revistas indexadas internacionalmente
- 129 En revistas indexadas en el ámbito nacional
- 9 Grupos de investigación reconocidos por Colciencias

Desde el año 2000, el Centro de Investigaciones de la FCV se ha consolidado como uno de los centros privados de salud más productivos en investigación en Colombia.

Premios y Reconocimientos FCV-ICF

2. Gestión Institucional



PREMIOS Y RECONOCIMIENTOS
CAMINO A LA EXCELENCIA

Proyección Social

2. Gestión Institucional



www.fcv.org



Narrativa Estratégica del HIC

3. Propósito estratégico

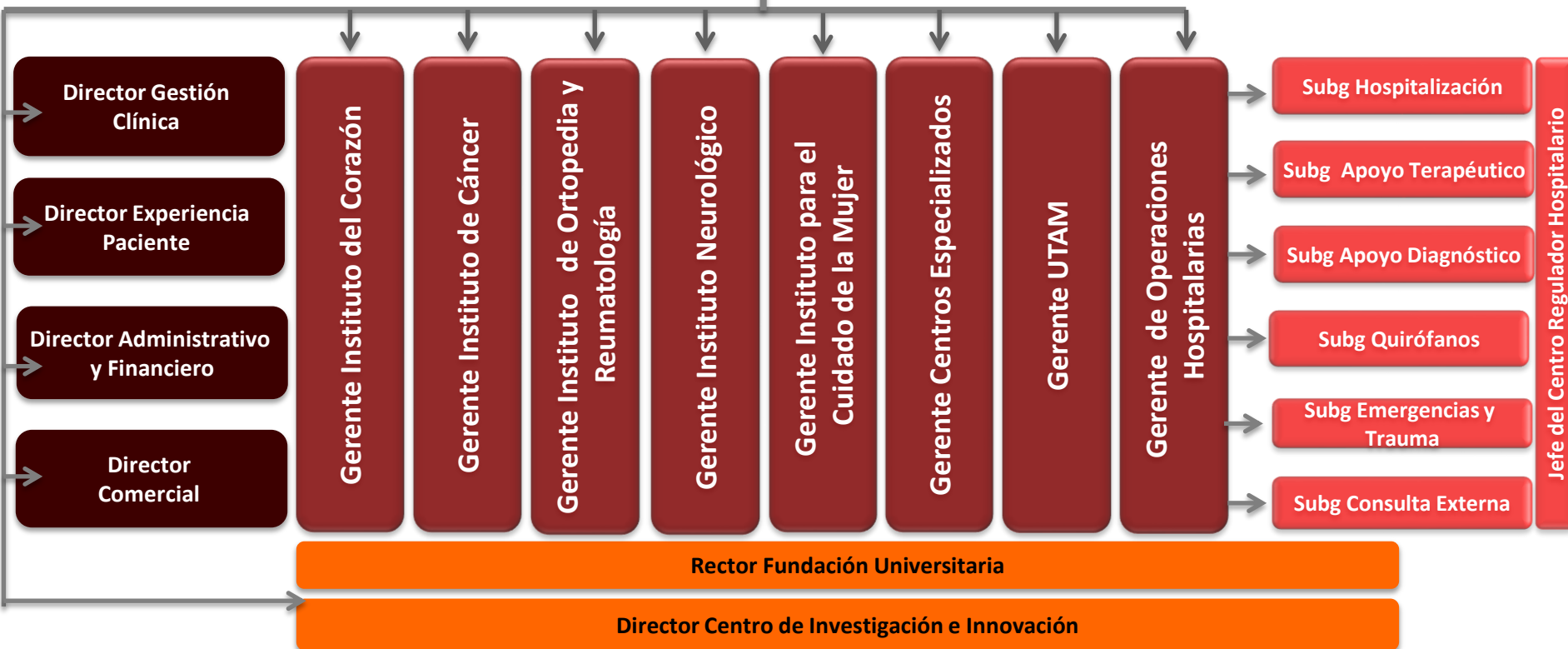
El HIC Complejo Clínico Internacional **ofrece la mejor experiencia en el cuidado de la salud** a sus pacientes desde **servicios de vanguardia en los institutos especializados** que incorporan **resultados de investigación a procedimientos clínicos** y apoya el proceso de **formación para su talento humano en programas de especialización en salud.**

Estructura Organizativa del HIC

3. Propósito estratégico



VP HIC



Portafolio de Servicios Comercial

4. Servicios y Capacidad Instalada

Institutos Especializados

Inst. Cardiovascular
Inst. de Cáncer
Inst. Neurológico
Inst. de Ortopedia y Reumatología
Inst. para el Cuidado de la Mujer

Centros Especializados

Centro de Oftalmología
Centro para el Cuidado de la Salud Respiratoria
Centro para el Cuidado de la Salud Digestiva
Centro de Nefrología y Urología
Centro de Pediatría
Centro para el Alivio del Dolor y Cuidados Paliativos
Centro de Bienestar y Medicina Integrativa
Centro de Cirugía Plástica Reconstructiva y Estética

Unidades de Apoyo

Emergencias y
Traumatología

Cirugía y
Central de
Esterilización

Hospitalizac.

Apoyo
Diagnóstico

Apoyo
Terapéutico

Consulta
Externa

Portafolio de Servicios Comercial

4. Servicios y Capacidad Instalada



1era Etapa de Construcción

- Hospital Internacional de Colombia
- Centro Médico y Odontológico
- Hotel y Centro Empresarial
- Centro de Rehabilitación
- Centro de Investigaciones
- Fundación Universitaria FCV
- Unidad habitacional (288 aptos)
- Edificio de parqueaderos



Portafolio de Servicios Comercial

4. Servicios y Capacidad Instalada

CAPACIDAD TOTAL INSTALADA

5 Institutos **41 Unidades**

8 Centros **59 Unidades**

6 Unidades de Apoyo

ÁREA CONSTRUÍDA:

235.000 M2



1200 camas



36 Quirófanos



800 Consultorios Médicos



100 Box Urgencias

Proceso de Habilitación

5. Plan de Habilitación



SERVICIOS A HABILITAR



Servicios Emergencias

- 12 Camillas de Observación
- Salas de Soporte:
 - Reanimación / Procedimientos
 - Consultorios



Hospitalización

- General (16 A, 16 P)
- Cuidado Intermedio (6 A, 6 P)
- UCI (13 A, 14 P)



Servicios Quirúrgicos

- 3 Salas de Cirugía
- Camillas de Recuperación



Servicios de Consulta Externa

- Consultora de Medicina Especializada
- Salas de Procedimientos



Servicios Apoyo Terapéutico

- Servicio Farmacéutico
- Terapias
- Psicología, nutrición



Servicios de Apoyo Diagnóstico

- **Laboratorios**
 - Clínico
 - Patología
 - Especializados de Neurología, Neumología y Gastroenterología
- **Imageneología**
 - MDNI
 - Radiología
 - Medicina Nuclear



Muchas Gracias

Seguimos construyendo **sueños.**



www.fcv.org

