



fcv
fundación
cardiovascular de
colombia

Construimos el complejo
medico más grande de
Colombia

Nuestros Hospitales



707 camas, de las cuales, 168 son de cuidado intensivo y 85 son de cuidado intermedio, y sumamos más de treinta especialidades médicas clínicas y quirúrgicas



Floridablanca



Ibagué



Manizales



Santa Marta



Bioingeniería



Telemedicina



Eventos y Mercadeo

17 Unidades
Estratégicas
Empresariales



Fábrica de Software



Productos Hospitalarios





Software
factory

15 años desarrollando herramientas
para hacer de un hospital una operación
controlada, segura y rentable

The logo icon for SAHI, consisting of four rounded squares arranged in a 2x2 grid. The top-left square is solid blue, the top-right and bottom-left squares are white with a thin grey outline, and the bottom-right square is also white with a thin grey outline.

SAHI

Sistema de Administración Hospitalaria Integrado

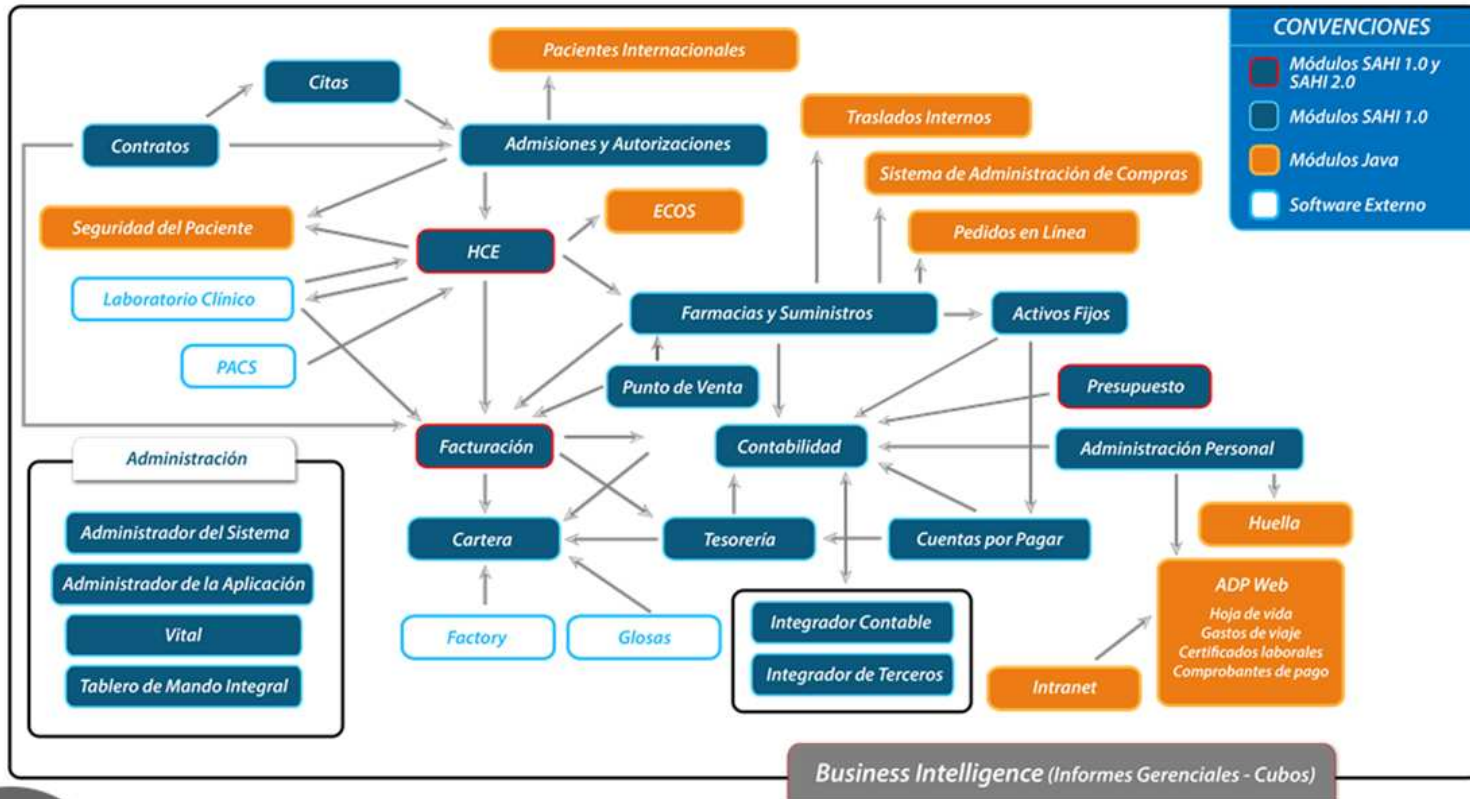


A vibrant green tree frog with bright orange eyes and feet is clinging to a large, detailed green leaf. The frog is positioned in the center-right of the frame, looking towards the right. The leaf's intricate vein structure is clearly visible, and there are two circular holes in the leaf, one to the left and one to the right of the frog. The background is a solid, deep green color.

Ecosistema SAHI

39 modulos integrados
3 enlaces

Diagrama Integración SAHI





ELESALUD

Tele-Medicina - Tele-Citología - Tele-UCI - Central de Monitoreo
UCI

Cuando trabajamos en equipo con el personal local, hemos reducido la mortalidad en uci al 6.93% antes de 48 horas y 5.1% después de 48 horas.

Durante los años 2008 al 2011 marcamos la diferencia con cerca de 104 Tele- UCI's en 21 lugares remotos de Colombia.





Tele-UCI





- HCE en BV (No Web)
- Telemedicina en Java
- Monitoreo aplicativo local
- Monitores 22"Unicamente
- VOIP por Asterisk
- Todo en TS



Tele-UCI

Unidad Portable de Teleradiología



Software NO - Web
Falta de integración
Plataforma obsoleta

Capacitación | Diplomados SENA



Diplomado en Gestión de la innovación tecnológica SENA - FCV

Diplomado en Informática y Salud convenio FCV - SENA

Diplomado en Diseño, Análisis y Administración de Proyectos de Software. Convenio FCV - SENA

Diplomado en tecnologías de información y seguridad de la información. Convenio FCV - SENA

4ta Versión de Telemedicina





UPSSSSSS.....!





Oficina de Comunicaciones / Bogotá, 30 de junio de 2011

SENA INVITA A EMPRESARIOS A FORMULAR PROPUESTAS DE INNOVACIÓN Y DESARROLLO TECNOLÓGICO Convocatoria 021 de 2011

El Sistema Nacional de Formación para el Trabajo del SENA, se permite convocar a los empresarios del país, para que formulen sus propuestas en proyectos de innovación y desarrollo tecnológico, que impacten la productividad y que impulsen los sectores de clase mundial, en los siguientes sectores:

Sectores no agrícolas divididos en:

1. Tercerización de Procesos de Negocios (BPO&O).
2. Software y Servicios de TI.
3. Turismo de salud.
4. Cosméticos y Artículos de Aseo
5. Autopartes y Vehículos.
6. Energía Eléctrica, Servicios y Bienes Conexos.
7. Textil, Confección, diseño y Moda.
8. Industria de la Comunicación Gráfica.

Sectores agrícolas y agroindustriales:

9. Confeitería y Chocolatería y sus materias primas.
10. Palma, Aceites y Grasas Vegetales.
11. Camaronicultura.
12. Carne Bovina.

Fecha de publicación de los pre pliegos: 30 de junio de 2011 – 10:00 am.

Fecha de publicación de los pliegos definitivos: 6 de julio de 2011 – 10:00 am.

Fecha de cierre de convocatoria: 27 de julio de 2011 – 4.00 pm.

Los prepliegos, los formularios guías y demás información pueden ser consultados a partir del 30 de junio de 2011 en la página web del SENA www.sena.edu.co/portal:
<http://convocatoriainnovacion.blogspot.com/>

Para mayor asesoría, consultar el correo electrónico idt2011@sena.edu.co

Para ver más haga **clic**

Conocimiento y Emprendimiento para todos los Colombianos





Proyecto 346: 5ta Versión del Software SAHIWeb para Telemedicina en dispositivos móviles.



Proyecto 347: Sistema automático o semiautomático confiable de Telemedicina con respuesta oportuna al paciente

Telemedicina desde dispositivos móviles touch integrando periféricos biomédicos para signos vitales. Proyecto 346 (FCV - SENA)

Dr. Gilberto Reyes (Gerente Soft – Director de TICs)- Ing. Silvia Vargas (Jefe de Proyectos de Innovación Tecnológica) Fundación Cardiovascular de Colombia



Propuesta de Tele-citología incorporando herramientas de autodiagnóstico,
Proyecto 347 (FCV - SENA)

Dr. Gilberto Reyes (Gerente Soft – Director de TICs)- Ing. Jaidier Rodriguez (Jefe de
Tecnología Informática) Fundación Cardiovascular de Colombia







EL PACS DE LA FCV PRIMER CASO DE ÉXITO LATINOAMERICANO RECONOCIDO POR TIM COOK PRESIDENTE DE APPLE

Apple la compañía tecnológica mas grande y mas valiosa del mundo presenta sus estados financieros 4 veces al año y cada 6 meses selecciona tres compañías que quiere destacar como empresas modelo en el uso de su tecnología. Fue así que en abril de 2013 al lado de un Banco en Sudáfrica, de Santillana por sus libros en iPad fue seleccionada la FCV entre miles por su PACS son las siglas anglosajonas Picture Archiving and communication system (sistema de archivado y transmisión de imágenes) siendo los primeros en américa latina en conseguir dicho reconocimiento.



Centro de lectura de Imágenes diagnósticas

PACS - RIS

Urgencias

Hospitalización

UCI - Unidad de Cuidados Intensivos

Consulta Externa

Centro de Imágenes Diagnósticas

Historia Clínica Electrónica



Médico Consultor

Telemedicina

