

SIG SANTANDER

Sistema de Información Geográfico
del Departamento de Santander



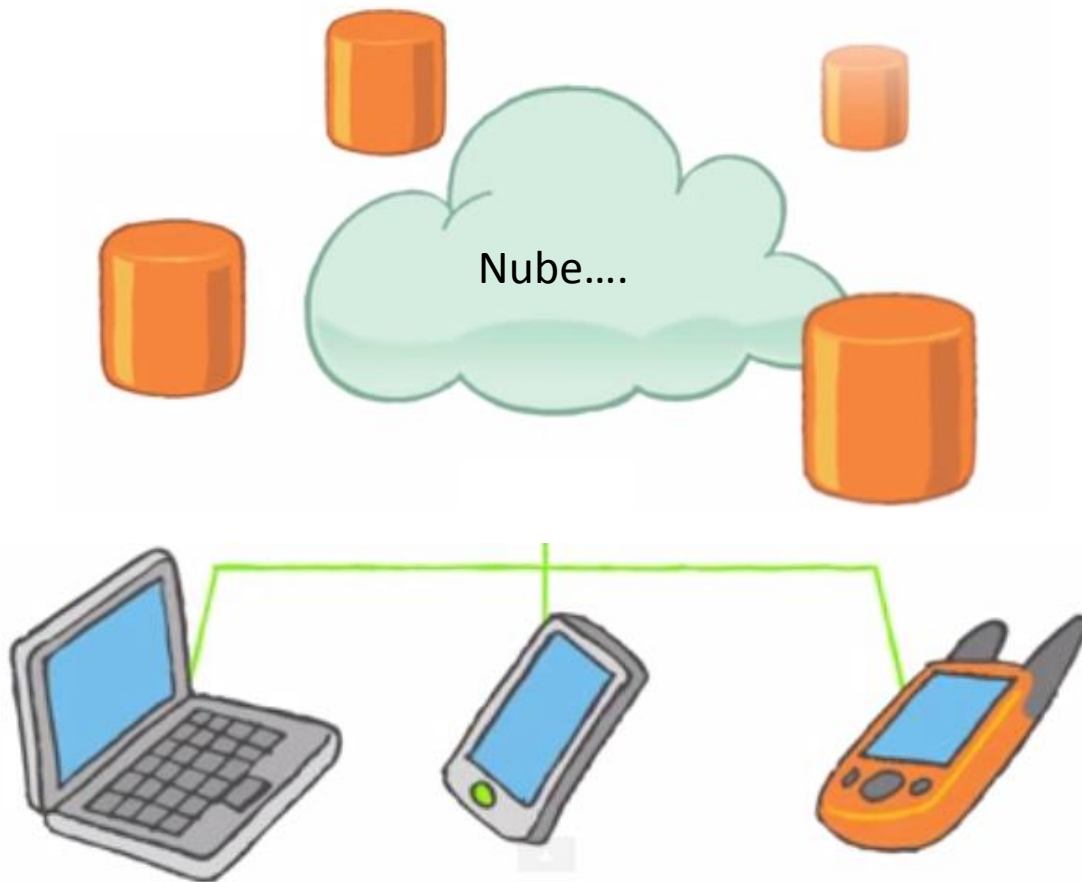
GOBIERNO DE *la gente*

Un SIG es una recopilación organizada de hardware, Software, datos geográficos y de personal, diseñada para capturar, almacenar, actualizar, manipular, analizar y mostrar eficientemente todas las formas de información referenciada geográficamente.



Datos

Arquitectura del Sistema



Toda la información puede ser utilizada en cualquier dispositivo móvil.

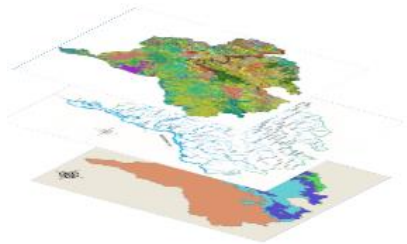
Al ingresar a la pagina del departamento

www.Santander.gov.co

Parte inferior
encontramos la
Sección
Destacados



GOBIERNO DE *la gente*



SIG SANTANDER

Sistema de Información Geográfica del
Departamento de Santander



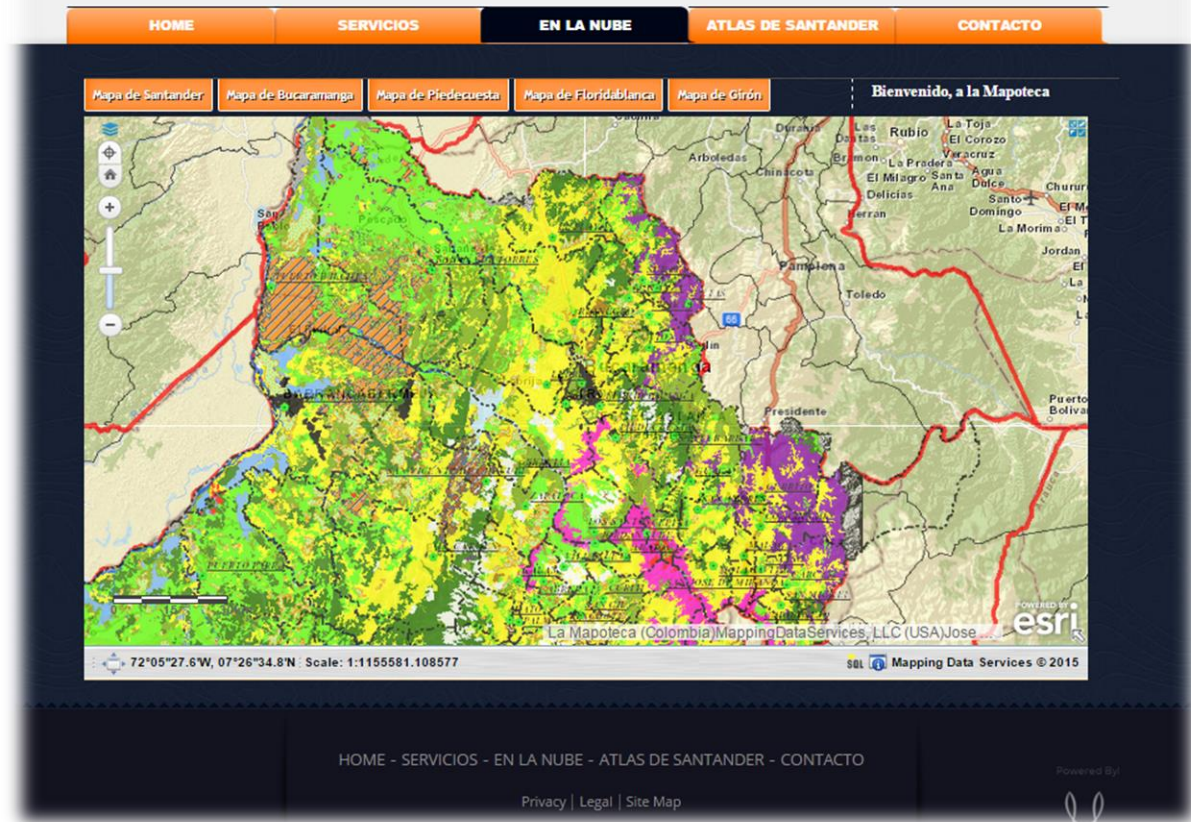
Encontramos el logo de
SIG Santander

GOBIERNO DE *la gente*

Nos vinculamos con la pagina de La Mapoteca, quien es la que presta el servicio del Servidor Geográfico.



En la pestaña de EN LA NUBE entramos el mapa de Santander, disponible para el público en general.



HOME SERVICIOS **EN LA NUBE** ATLAS DE SANTANDER CONTACTO

Mapa de Santander Mapa de Bucaramanga Mapa de Piedecuesta Mapa de Floridablanca Mapa de Girón Bienvenido, a la Mapoteca

72°05'27.6W, 07°26'34.8N Scale: 1:1155581.108577

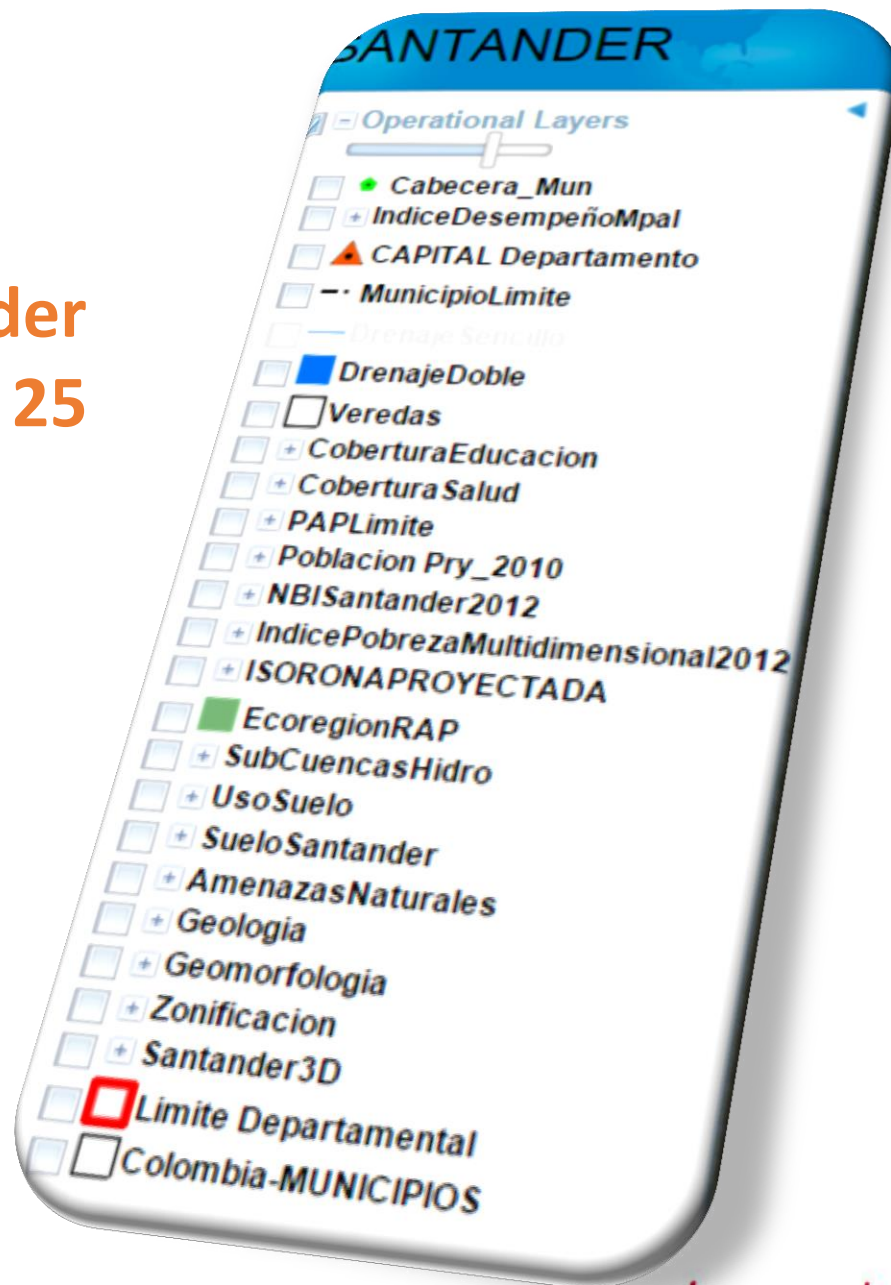
esri Mapping Data Services © 2015

HOME - SERVICIOS - EN LA NUBE - ATLAS DE SANTANDER - CONTACTO

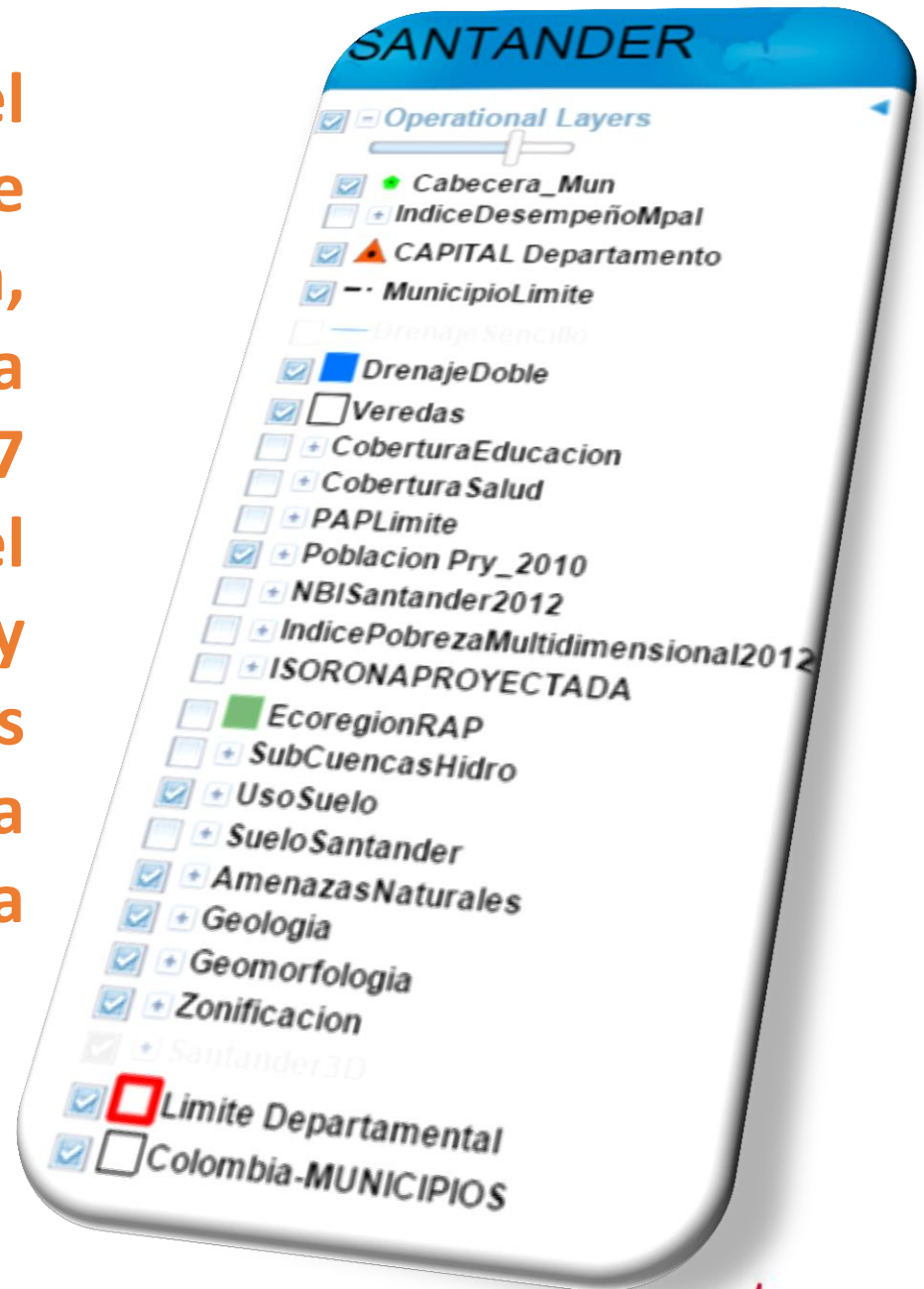
Privacy | Legal | Site Map



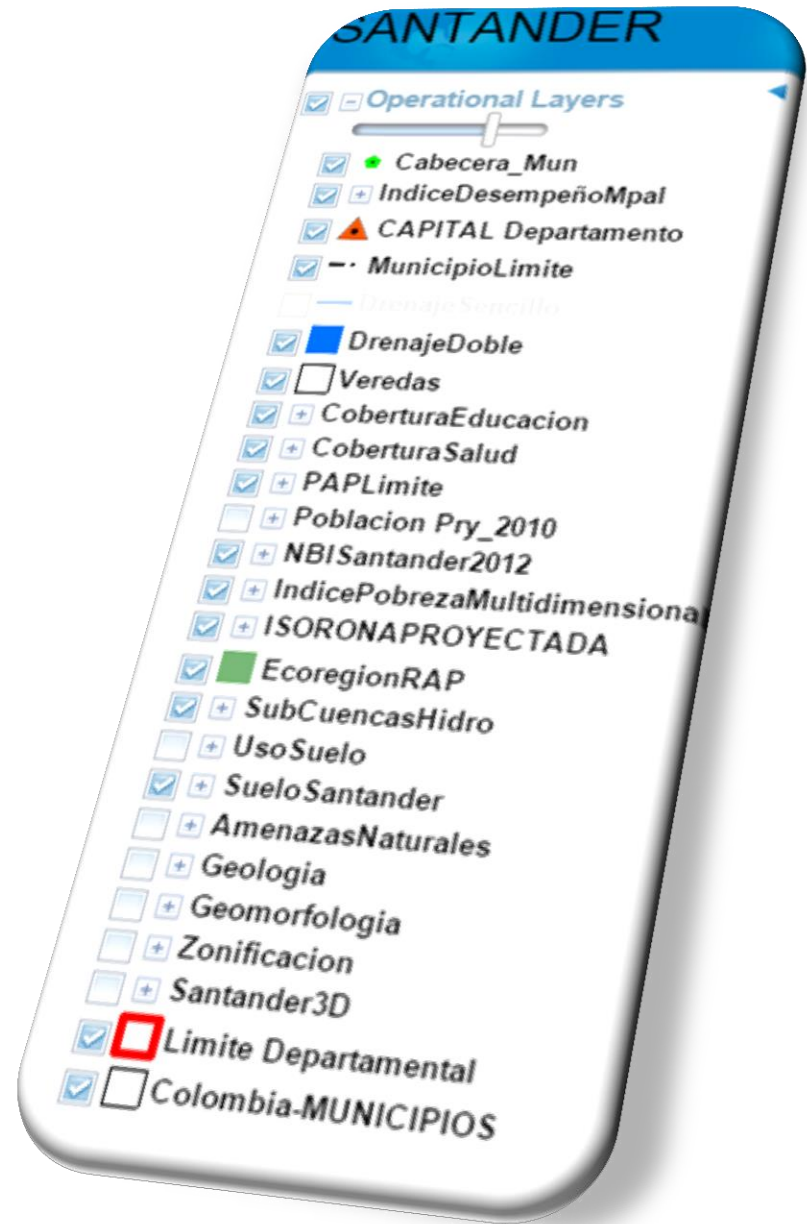
El mapa de Santander
Actualmente tiene 25
Capas de Información.

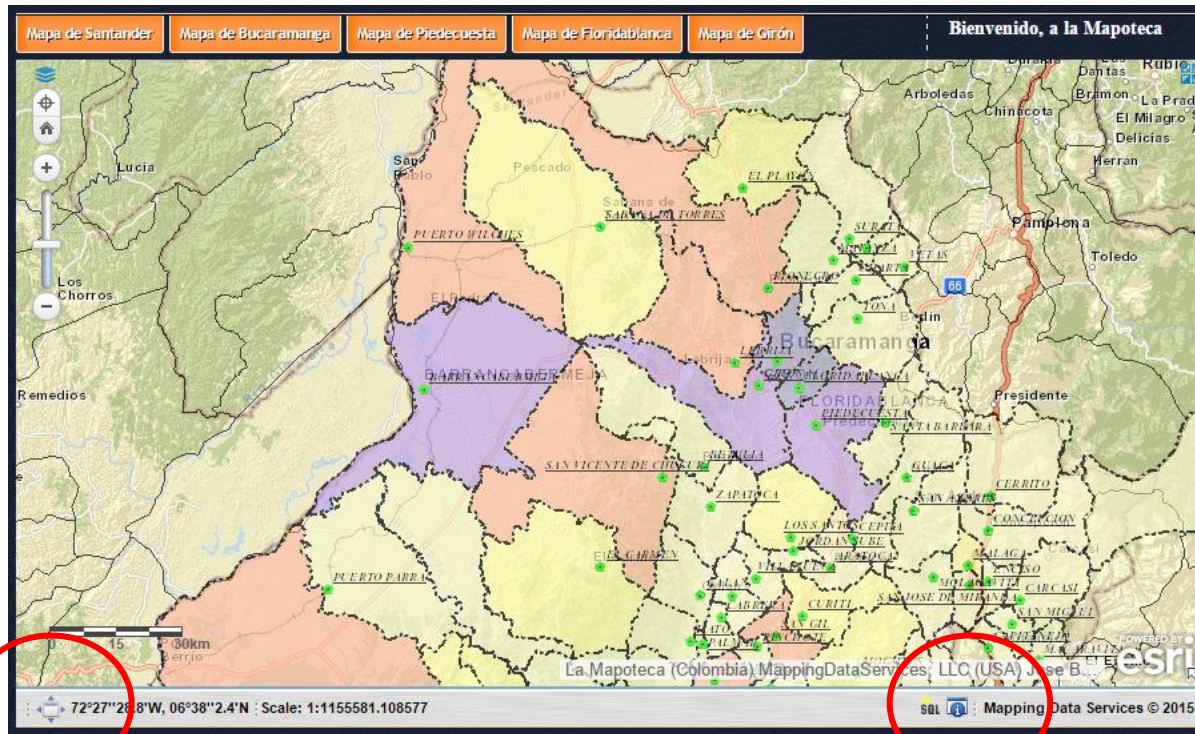


15 capas realizadas por el Ing. Geógrafo José Vicente Barrero Mora, información recolectada de los EOT y POT de los 87 municipios del departamento, uniendo y verificando metodologías de información para obtener y conformar una sola capa.



10 capas realizadas por el convenio ejecutado entre la universidad Santo Tomas y la gobernación de Santander llamado Lineamientos y directrices de ordenamiento territorial del departamento de Santander.





Full Screen
Volverlo en pantalla
completa



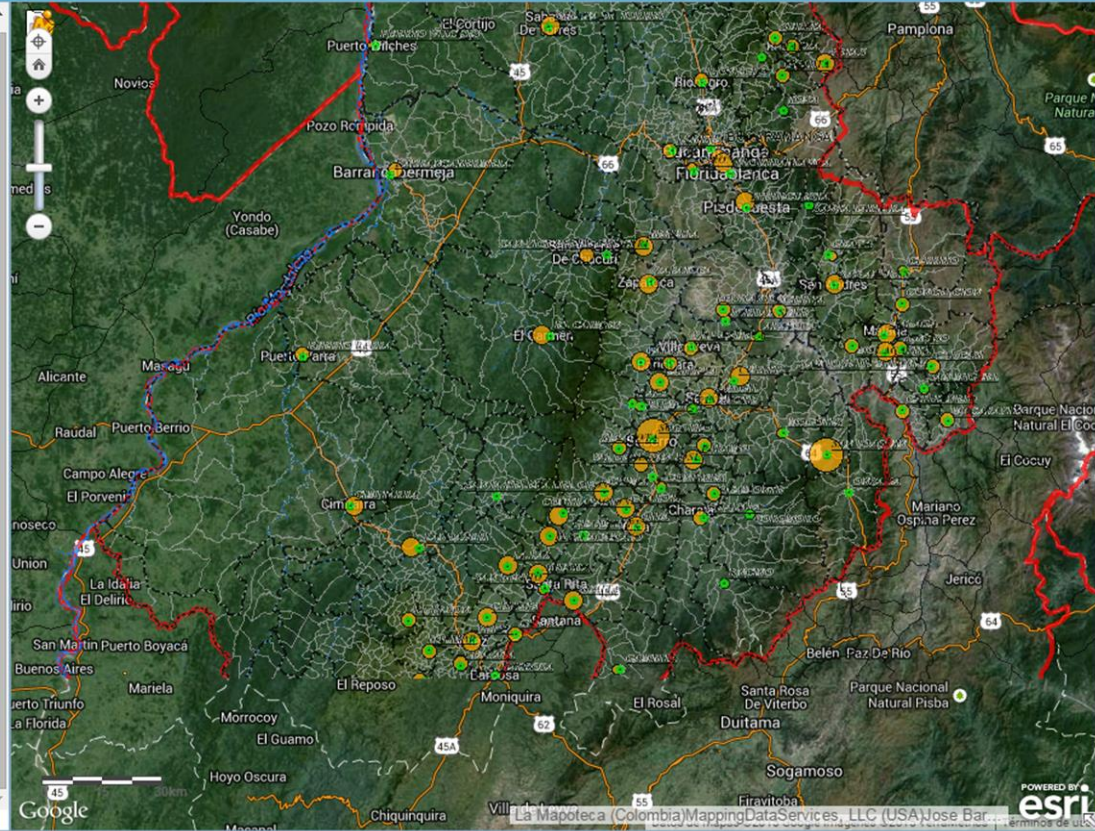
Identify Features
Despliega
información
Alfanumérica

ÍNDICE DESEMPEÑO MUNICIPAL

SANTANDER

Operational Layers

- Cabecera_Mun
- ÍndiceDesempeñoMpal
 1. Crítico (<40)
 2. Bajo (>=40 y <60)
 3. Medio (>=60 y <70)
 4. Satisfactorio (>=70 y <80)
 5. Sobresaliente (>=80)
- CAPITAL Departamento
- MunicipioLimite
- DrenajeSencillo
- DrenajeDoble
- Veredas
- CoberturaEducacion
- CoberturaSalud
- PAPLimite
- Poblacion Pry_2010
- NBI Santander 2012
- ÍndicePobrezaMultidimension
- ISORONAPROYECTADA
- EcoregionRAP
- SubCuencasHidro
- UsoSuelo
- Suelo Santander
- AmenazasNaturales
- Geologia
- Geomorfologia
- Zonificacion
- Santander3D
- Limite Departamental
- Colombia-MUNICIPIOS



Choose a Basemap

- Océanos
- Terreno con elevaciones
- OpenStreetMap
- Google Road
- Google Satellite
- Google Hybrid

74°30'54.0"W, 06°41'56.4"N | Scale: 1:1155581.108577

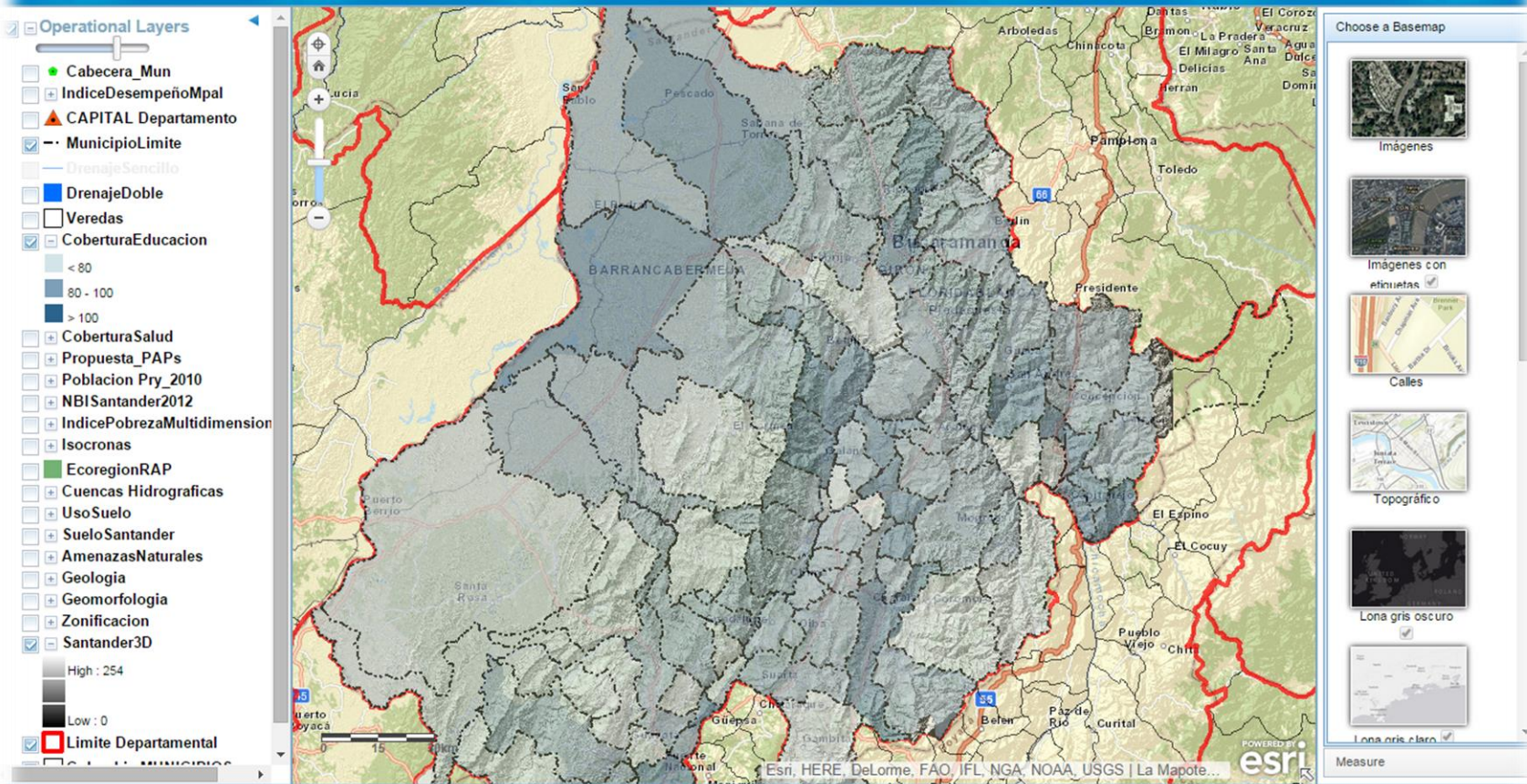
Mapping Data Services | 201



GOBIERNO DE *la gente*

COBERTURA EN EDUCACION

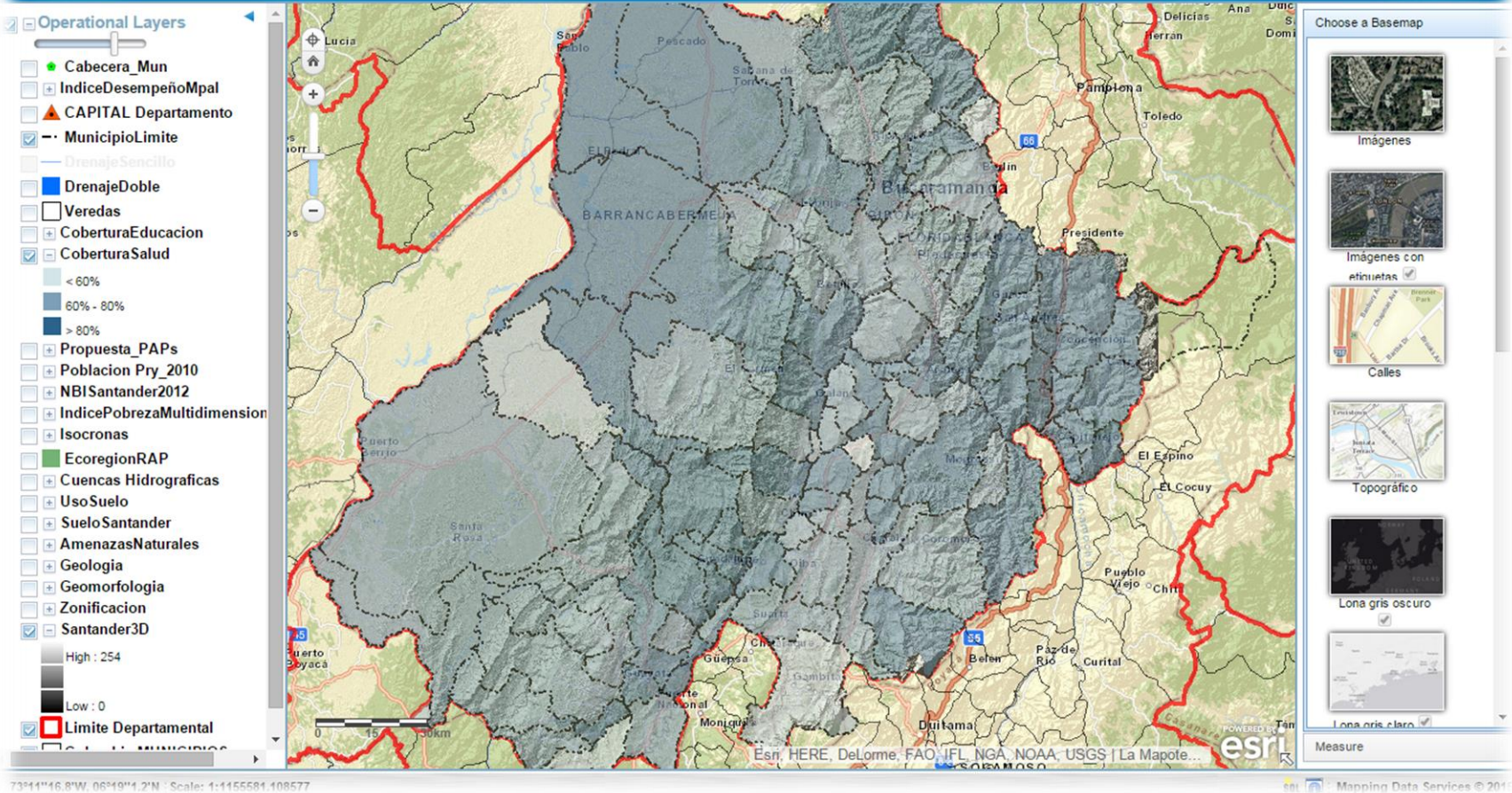
SANTANDER



GOBIERNO DE *la gente*

COBERTURA EN SALUD

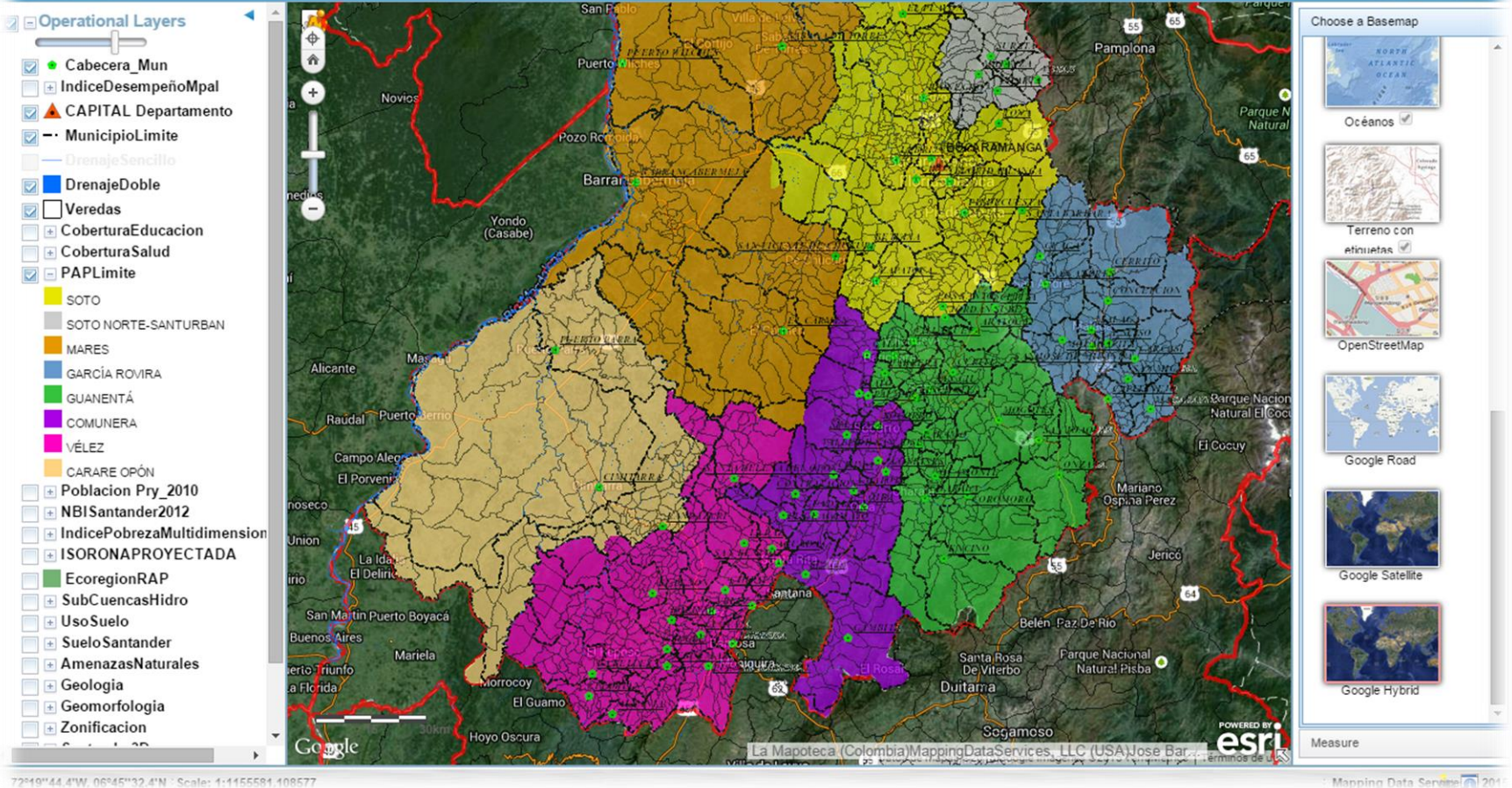
SANTANDER



GOBIERNO DE *la gente*

PROVINCIAS ADMINISTRATIVAS Y DE PLANIFICACION

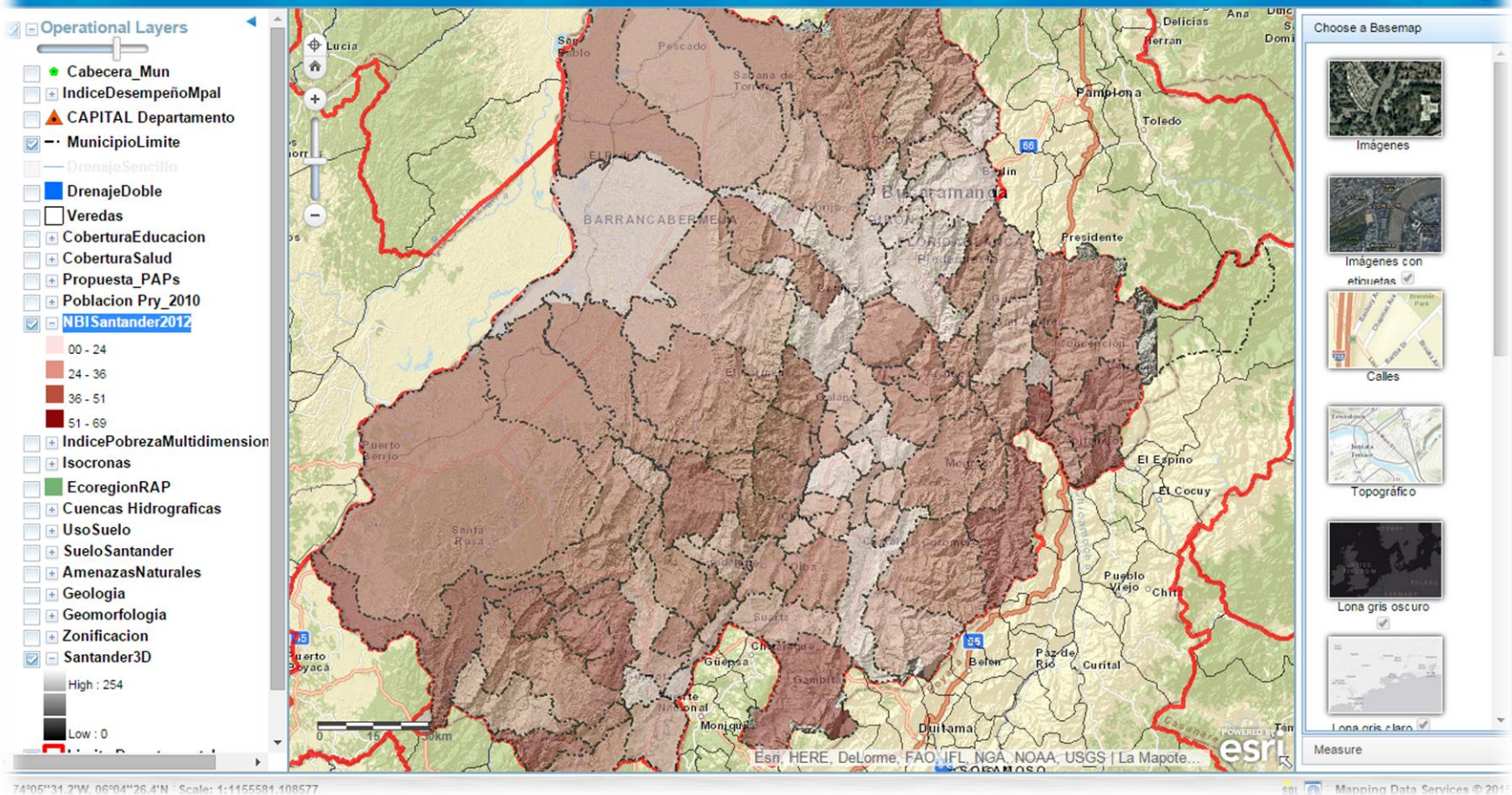
SANTANDER



GOBIERNO DE *la gente*

NBI SANTANDER 2012

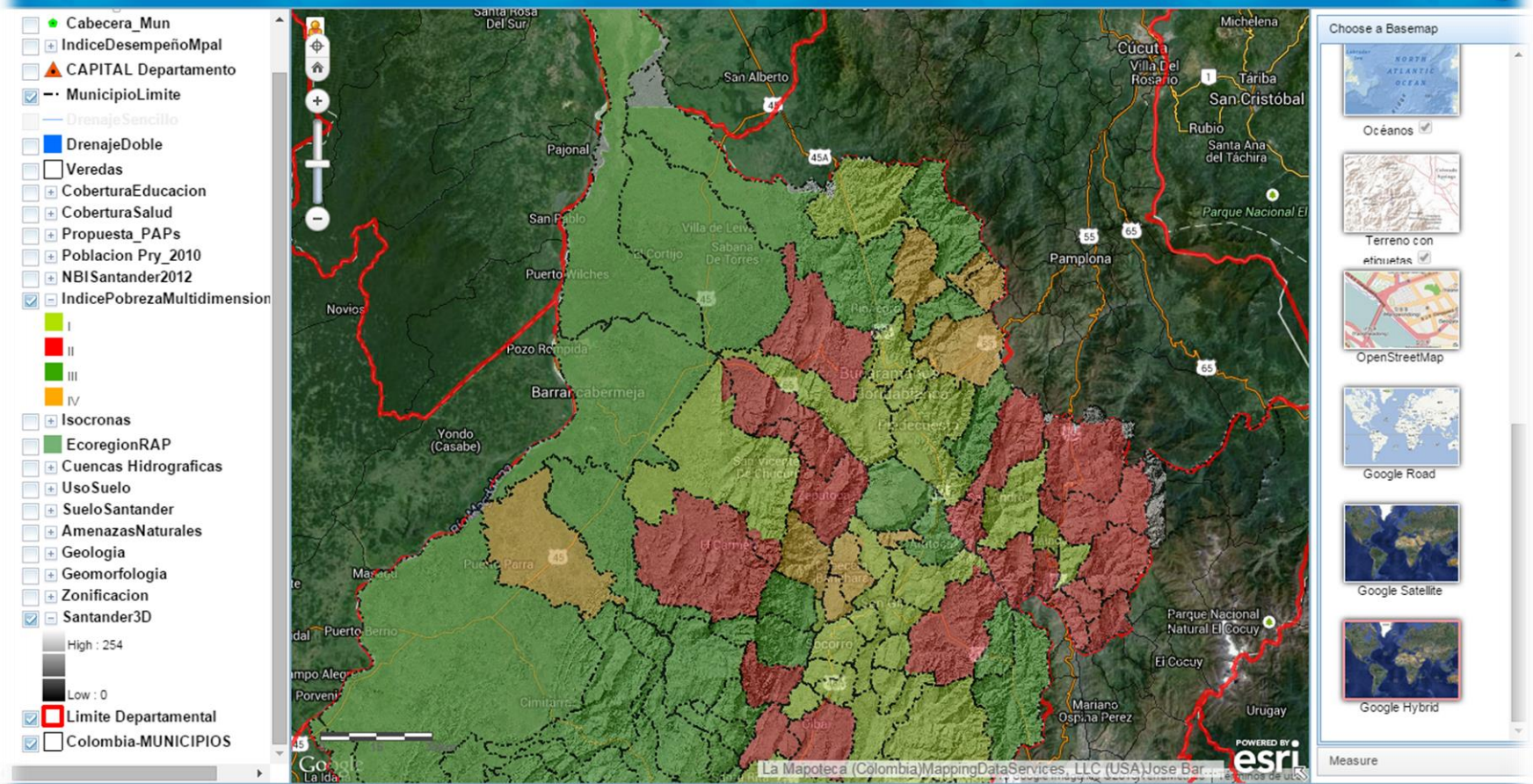
SANTANDER



GOBIERNO DE *la gente*

INDICE POBREZA MULTIDIMENSIONAL

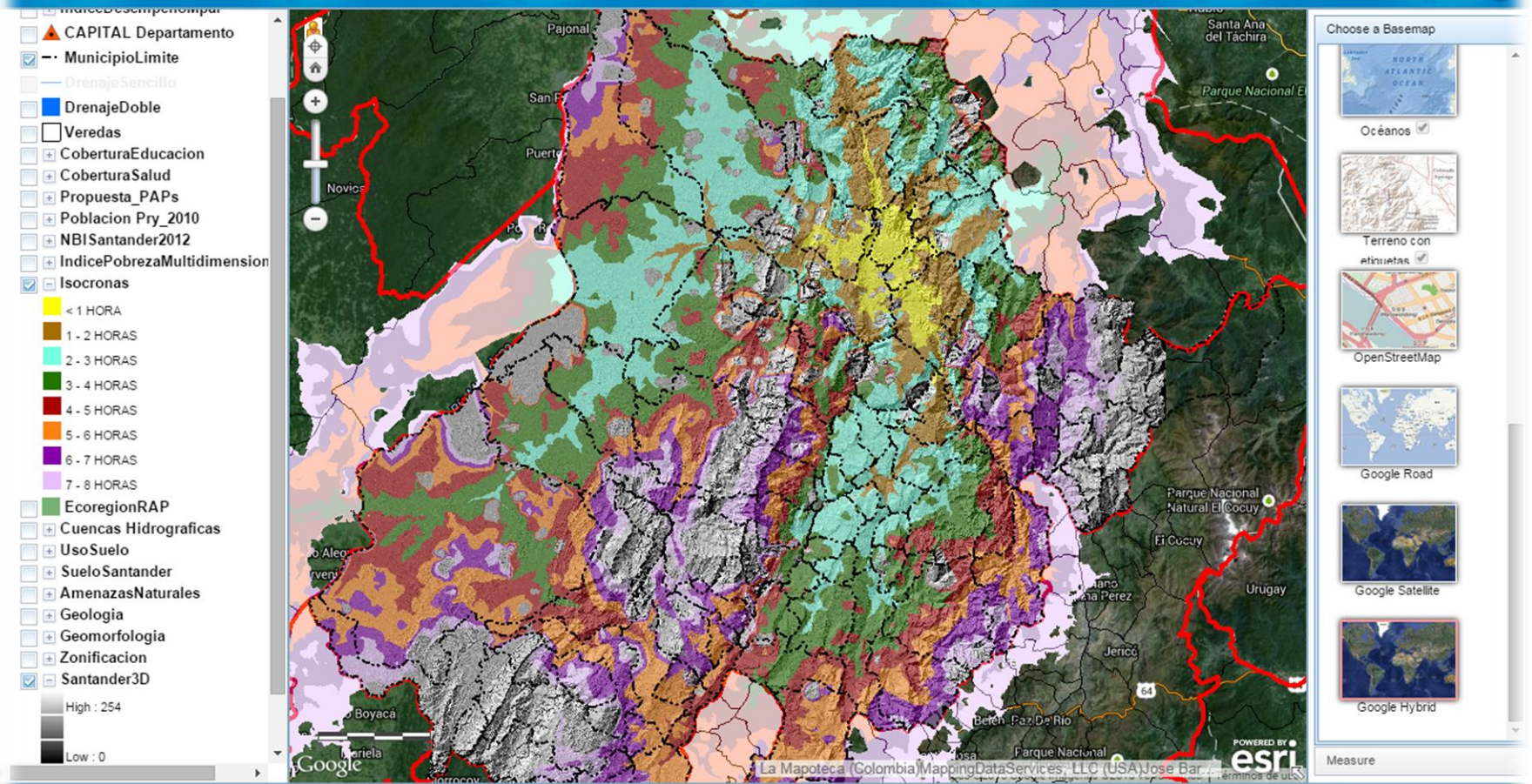
SANTANDER



GOBIERNO DE *la gente*

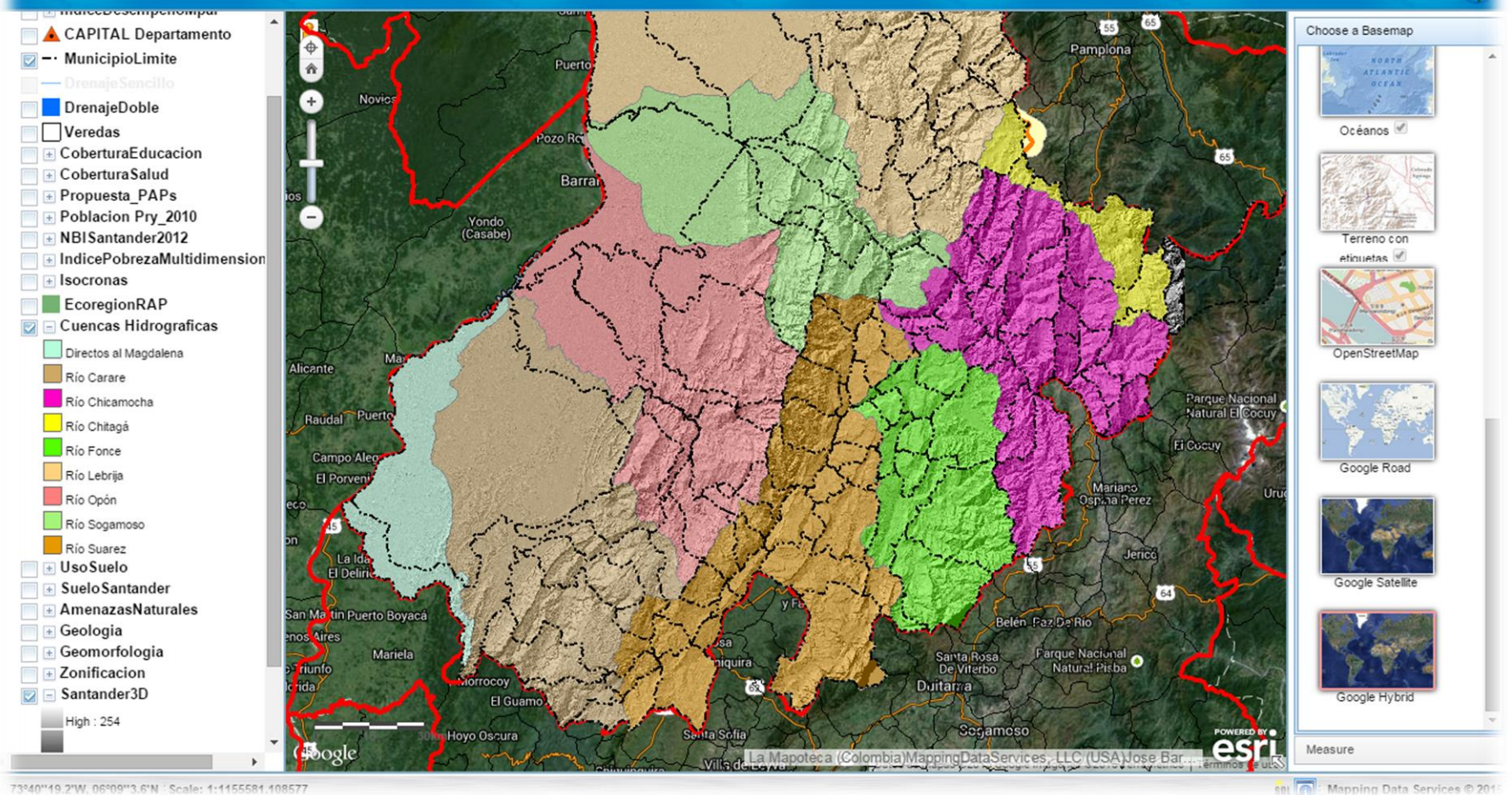
ISOCRONAS

SANTANDER



CUENCAS HIDROGRAFICAS

SANTANDER

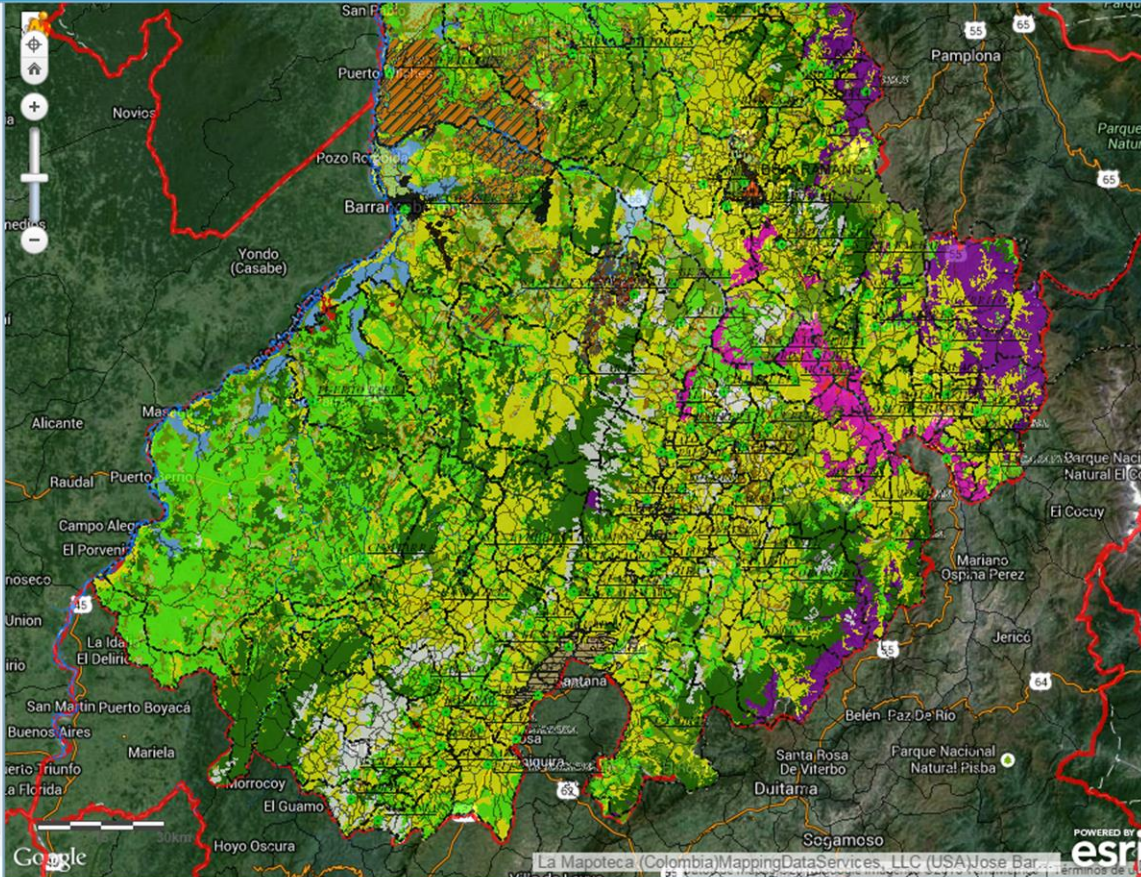


GOBIERNO DE *la gente*

USO DEL SUELO

SANTANDER

- ISORONAPROYECTADA
- EcoregionRAP
- SubCuencasHidro
- UsoSuelo**
 - BOSQUES
 - VEGETACIÓN ARBUSTIVA Y/O HER
 - VEGETACIÓN ARBUSTIVA Y/O HER
 - VEGETACIÓN ARBUSTIVA Y/O HER
 - AFLORAMIENTOS ROCOSOS
 - ÁREAS ABIERTAS, SIN O CON POC
 - ÁREAS AGRÍCOLAS HETEROGENE
 - CULTIVOS PERMANENTES
 - CULTIVOS TRANSITORIOS
 - PALMA
 - CACAÓ
 - CAÑA
 - PASTOS ARBOLADOS
 - PASTOS LIMPIOS
 - HUMEDALES
 - RÍOS
 - HIDROSOGAMOSO
 - TERRITORIOS ARTIFICIALIZADOS
- SIN INFORMACIÓN
- SueloSantander
- AmenazasNaturales
- Geología
- Geomorfología
- Zonificación
- Santander3D
- Limite Departamental
- Colombia-MUNICIPIOS



Choose a Basemap

- NORTH ATLANTIC OCEAN
- Océanos
- Terreno con elevaciones
- OpenStreetMap
- Google Road
- Google Satellite
- Google Hybrid

Measure

73°24'10.8"W, 05°56'56.4"N | Scale: 1:1445581.408577

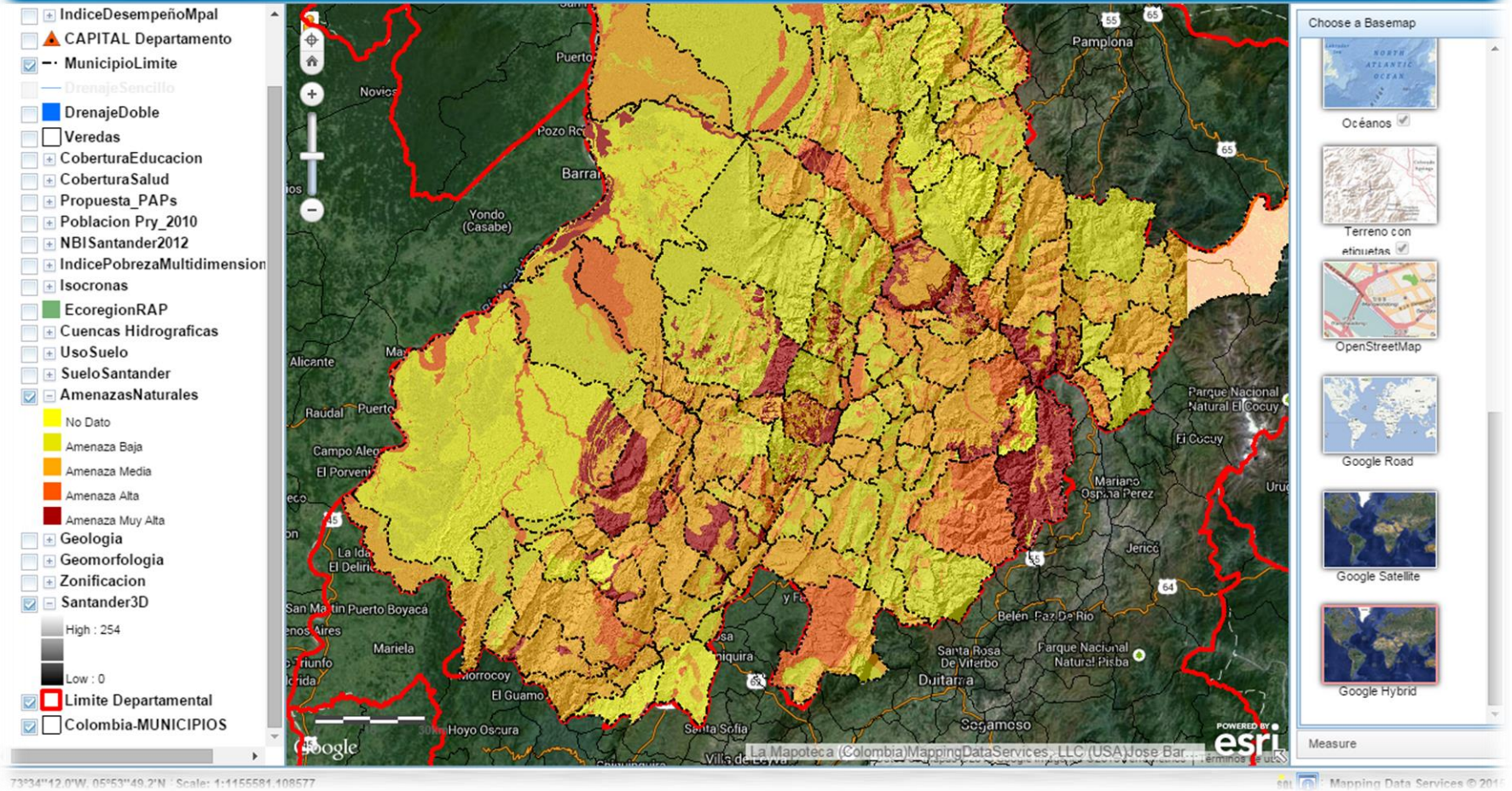
Mapping Data Services © 2015



GOBIERNO DE *la gente*

AMENAZAS NATURALES

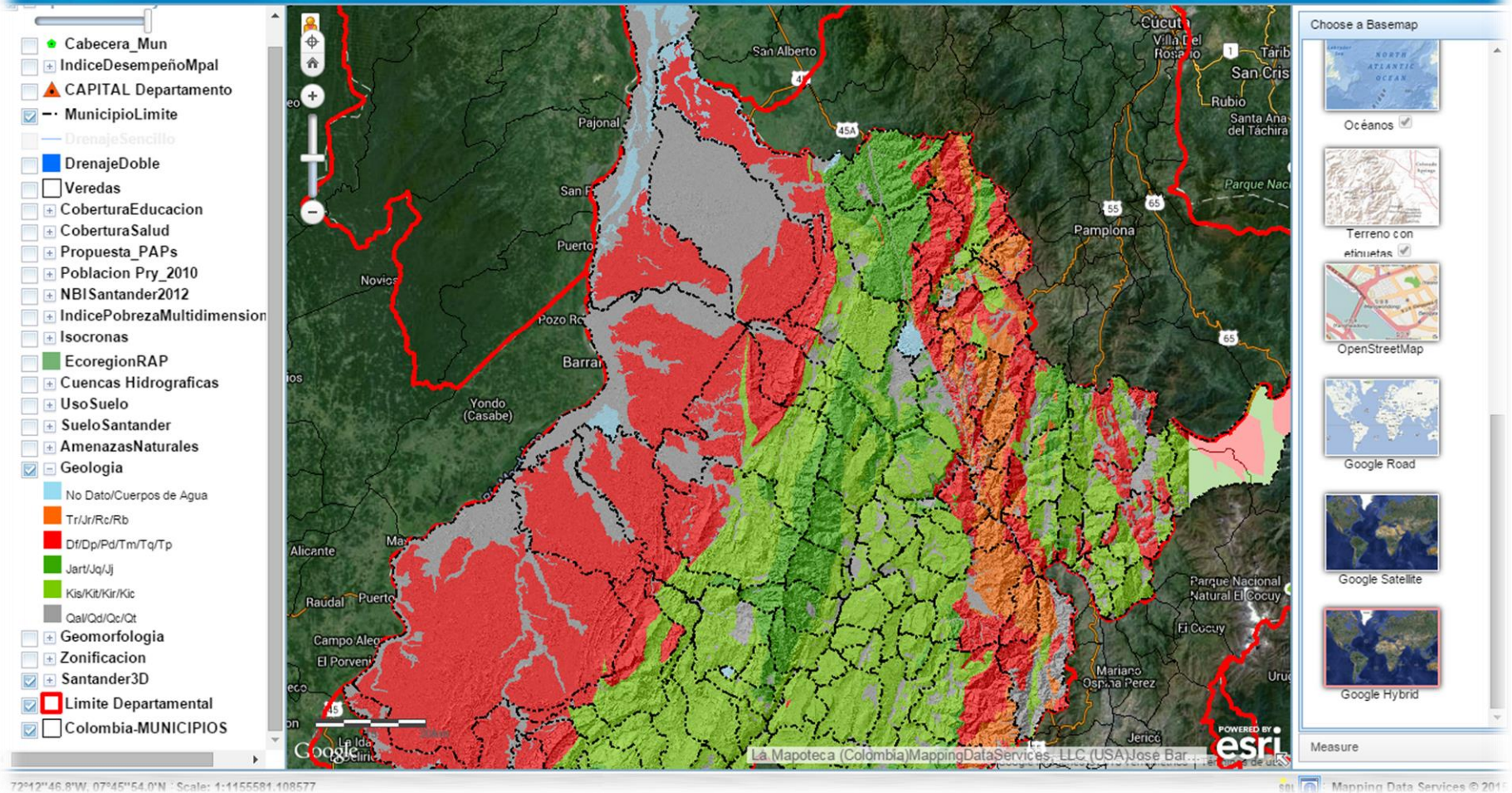
SANTANDER



GOBIERNO DE *la gente*

GEOLOGIA

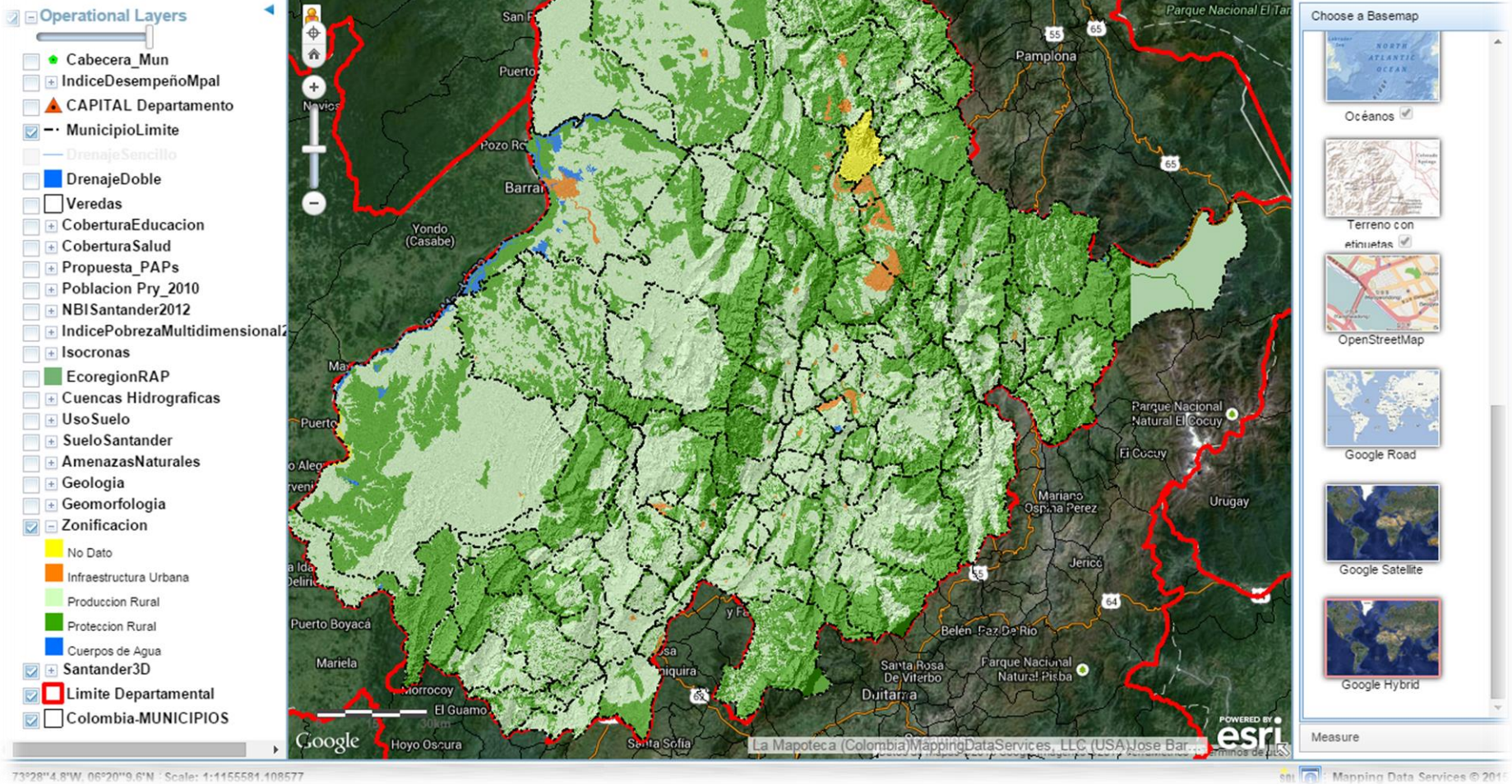
SANTANDER



GOBIERNO DE *la gente*

ZONIFICACION

SANTANDER

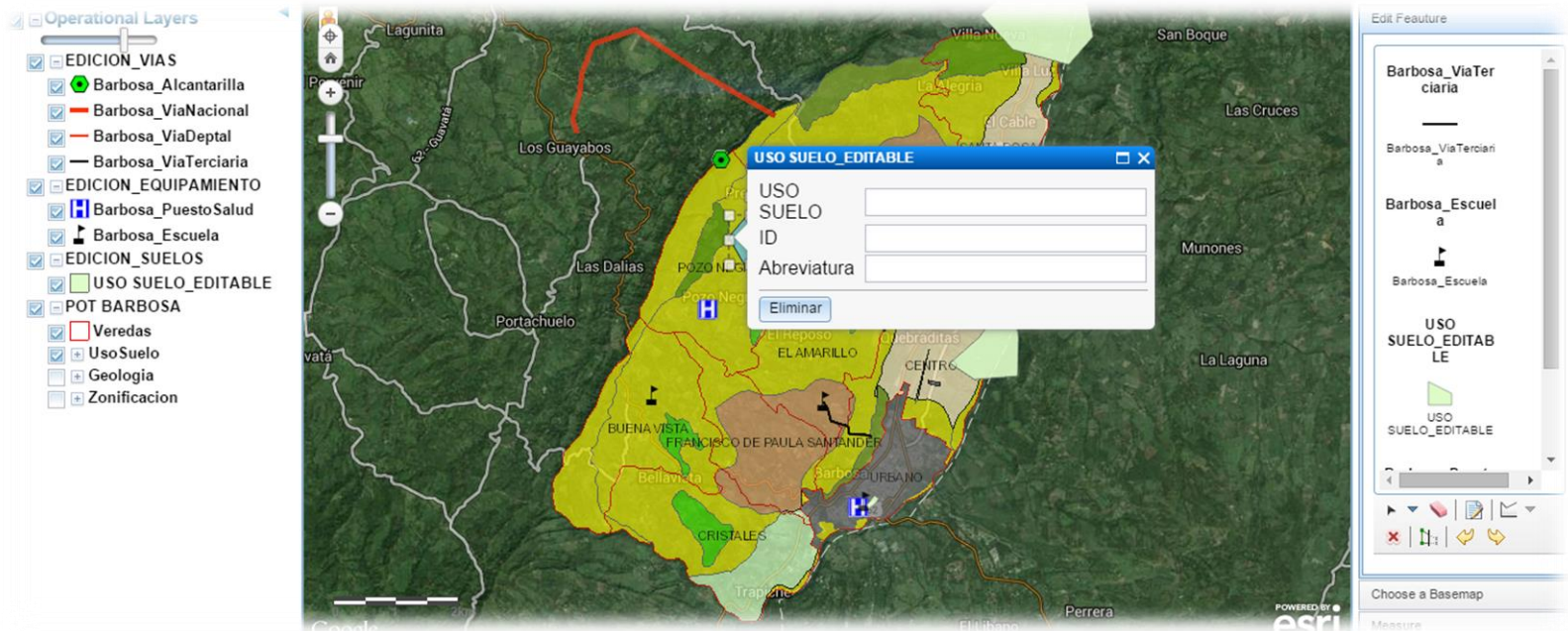


GOBIERNO DE *la gente*

Actualmente la plataforma puede Editar sobre pantalla y en tiempo real.

- USO DEL SUELO (polígonos)
- ESCUELAS, PUESTOS DE SALUD etc... (Punto)
- VIAS (Líneas)

Y llenando la tabla de datos o requerimientos según lo soliciten.



- Se cargaron 3 capas temáticas de 82 municipios para un total de 246 capas.
- Se cargaron capas de los POT's del Area Metropolitana de Bucaramanga
- Se capacitaron 48 funcionarios de los municipios y 50 funcionarios del departamento en el uso y buen manejo de la plataforma. Se entregaron a 82 municipios Usuarios y Contraseñas para la edición de la capa del uso del suelo.
- Se cargaron 10 capas temáticas de los lineamientos y directrices departamentales de ordenamiento territorial
- Administración y soporte del SIG por Ing. Etna Milena Garnica Mayorga.



Gracias

Ing. Etna Milena Garnica Mayorga



GOBIERNO DE *la gente*