



PENSEMOS S.A.



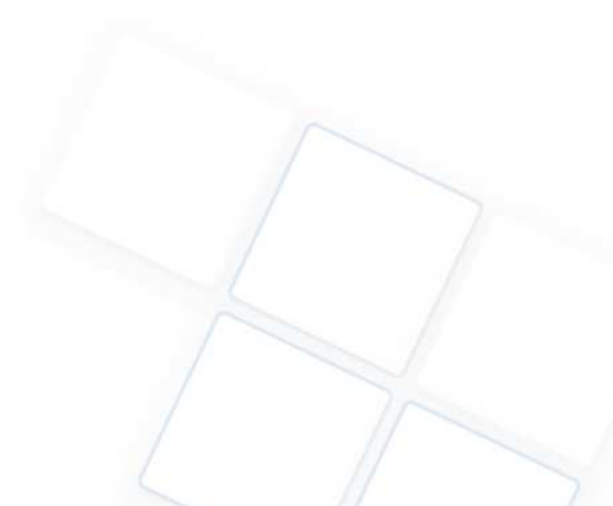
Conectamos su negocio
y su gente
en todos los niveles



Soluciones Innovadoras para el Éxito de su
Negocio



¿Quiénes somos?







60 años  **ecopETROL**



EDUCACIÓN

AGRO-INDUSTRIA

ELÉCTRICO

COMERCIO



INDUSTRIAL

GREMIAL Y
SOLIDARIO

SALUD



PETROLEOS DEL NORTE S.A.



Comfaguajira
Familias felices



MinSalud
Ministerio de Salud y Protección Social



SERVICIOS

TRANSPORTE

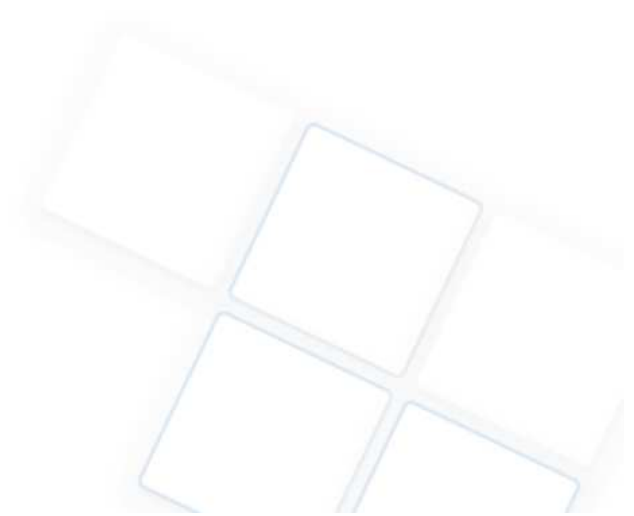
PÚBLICO Y GOBIERNO



Solución

The logo for Suite Visión Empresarial features an orange sphere with white curved lines, resembling a globe or a stylized 'V'.

Suite
Visión Empresarial



De la estrategia a la ejecución

Balanced Scorecard: Mapa Estratégico

VISION EMPRESARIAL® permite configurar todos los elementos conceptuales del Balanced Scorecard según la metodología de Kaplan y Norton – Mapa Estratégico - Objetivos Estratégicos – Relaciones Causa Efecto – Vectores Estratégicos - Iniciativas Estratégicas – Planes de Acción – Indicadores.

Personalizado
Presentación
dinámica



Conecte la estrategia con la ejecución

Objetivos medidos con Indicadores, que tienen unas metas en el tiempo, que para alcanzarlas se deben definir iniciativas que se ejecutan a través de proyectos

BSC Minex

Periodo: Sin agrupar Desde: Hasta: 13/oct/2011 Valores vigentes Actualizar

Mapa Tabular Notas Iniciativa

	Valor actual	Valor meta
BSC Minex	94.35	100.00
Financiera	103.01	100.00

Objetivo/Indicadores

- Incrementar el valor de la s
- ROE
- Incrementar EBITDA
- EBITDA
- Reducir el indice de endeud
- Indice de endeudamiento

Clientes

Objetivo/Indicadores

- Mantener Certificaciones
- Indice de cumplimiento
- Mejorar relaciones con la c
- Nivel de Satisfaccion Co

Procesos Internos

Objetivo/Indicadores

- Lograr una produccion de s
- Tratamiento mineral per
- Incrementar la vida de la M
- Reservas Minerales nue
- Reducir Accidentabilidad
- Accidentes registrados e

Iniciativas - Editar

Elemento (5 de 10) <<Primero | <Anterior | Siguiente> | Último>>

Seguridad

Nombre:* Programa de desarrollo de intranet Desempeño: ● Prioridad: 4

Descripción:

Responsable:* Admin Minex

Plan: Plan de desarrollo de la intranet

Fecha inicial:* 01/abr/2011 00:00:00 **Fecha final:**

Indicadores de ejecución del plan

- 58,06 % de cumplimiento del plan
- 58,06 % de progreso real

Selecione Una Opción

Medido con base en: % de cumplimiento del plan

Objetivos estratégicos asociados

PLAN QUINQUENAL DE GESTIÓN DE EDIFICACIONES (2011-2012) (Julian Carneiro)

Responsables: Desde: Hasta: Agrupar: Semanas Actualizar

Nombre	Inicio prog.	Fin prog.	Punto	2010											
				26 Dic	02 Ene	09 Ene	16 Ene	23 Ene	30 Ene	06 Feb	13 Feb	20 Feb	27 Feb		
1 PLANEACIÓN DETALLE DE ADECUACIÓN PLANTA FISICA EDIFICIO ASUL	2011/01/01	2011/01/31	20	[Barra de progreso]											
2 IDENTIFICACIÓN DE LA NECESIDAD [1]	2011/01/01	2011/01/05	2.5	[Barra de progreso]											
3 CDP INICIAL [2]	2011/01/05	2011/01/20	2.5	[Barra de progreso]											
4 AUTORIZACIÓN COMITÉ COMPRAS Y CONTRATACIÓN [3]	2011/01/21	2011/01/25	2.5	[Barra de progreso]											
5 ANEXO 1 CONDICIONES TÉCNICAS [4]	2011/01/26	2011/01/31	12.5	[Barra de progreso]											
6 PLANEACIÓN DETALLE MANTENIMIENTO ADECUACION EDIFICIO SUBESTACIONES	2011/01/01	2011/01/29	20	[Barra de progreso]											
7 IDENTIFICACIÓN DE LA NECESIDAD [1]	2011/01/01	2011/01/10	5	[Barra de progreso]											
8 CDP INICIAL [2]	2011/01/11	2011/01/15	5	[Barra de progreso]											
9 AUTORIZACIÓN COMITÉ COMPRAS Y CONTRATACIÓN [3]	2011/01/16	2011/01/21	5	[Barra de progreso]											
10 ANEXO 1 CONDICIONES TÉCNICAS [4]	2011/01/22	2011/01/29	5	[Barra de progreso]											
11 PLANEACIÓN AL DETALLE DE READECUACIÓN OFICINAS EDIFICIO PRINCIPAL	2011/01/05	2011/03/18	70	[Barra de progreso]											
12 OTRAS AUTORIZACIONES JUNTA DIRECTIVA	2011/01/05	2011/03/18	10	[Barra de progreso]											
13 CDP INICIAL	2011/01/20	2011/01/25	10	[Barra de progreso]											
14 AUTORIZACIÓN COMITÉ COMPRAS Y CONTRATACIÓN	2011/01/25	2011/01/30	10	[Barra de progreso]											
15 ANEXO 1 CONDICIONES TÉCNICAS	2011/01/30	2011/01/31	40	[Barra de progreso]											
16 CONTRATO MANTENIMIENTO AIREAS ACONDICIONADOS	2011/01/31	2011/02/28	0	[Barra de progreso]											

■ Programado ■ Finalizada ■ En desarrollo ■ Categoría

Descubra el valor escondido de sus datos

Lo importante no son los datos, lo indispensable es la información



Las organizaciones cuentan con volúmenes de datos crecientes, sin embargo la capacidad humana para analizar información es limitada.

Visión Empresarial® cuenta con herramientas de análisis de datos que le pueden dar la ventaja competitiva que su organización necesita. Aproveche capacidades como gráficos, dashboards, clasificación, cálculos derivados, ordenar, filtrar, percentiles, varianzas, desviaciones estándar, correlaciones, tendencias, funciones estadísticas y otros cálculos sofisticados para ayudarlo a tomar decisiones.

El valor de lo desconocido

A veces lo importante no es obtener respuestas a preguntas conocidas, sino desafiar el status quo haciendo preguntas desconocidas.

Data Discovery (Descubrimiento de datos) significa empoderar al usuario final para que haga preguntas de forma ágil y espontánea. **Visión Empresarial®** hace posible este enfoque para que su organización explore y navegue sus datos, sin necesidad de restringirse a un conjunto de preguntas predefinidas.



Democratice la toma de mejores decisiones

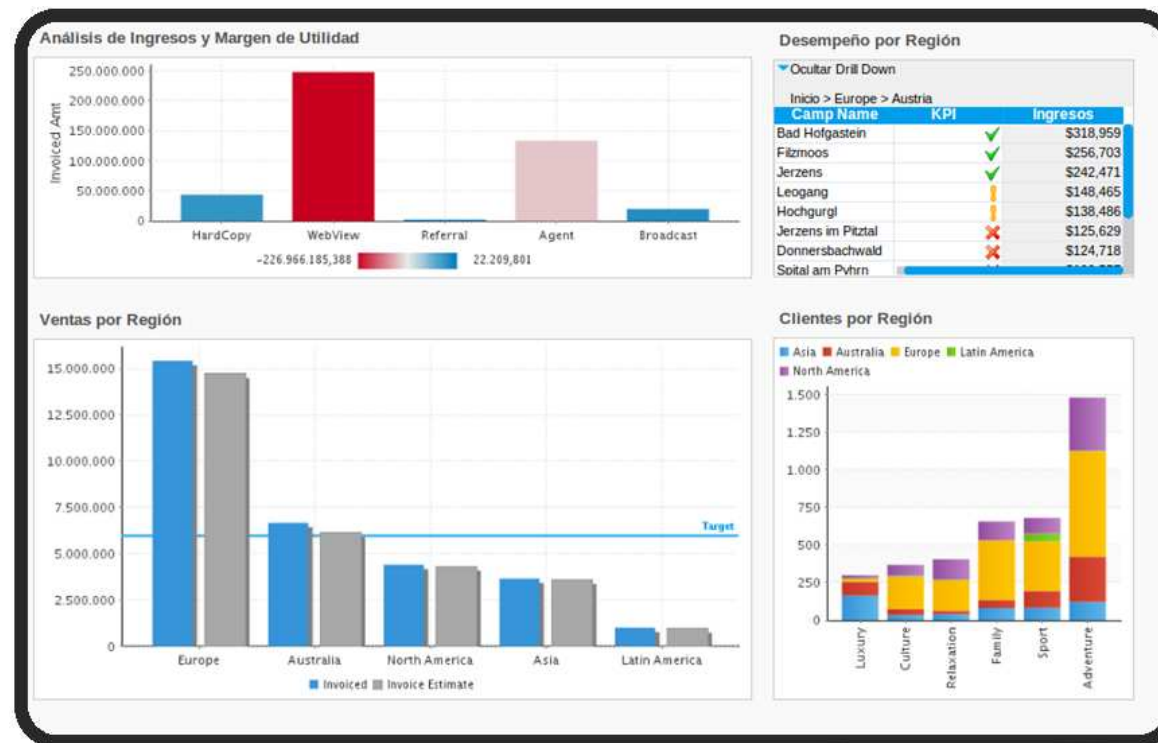
El éxito de su organización depende de que más personas tomen mejores decisiones.

Visión Empresarial® le permite entregar toda la potencia de la inteligencia de negocios a tantas personas como su organización lo requiera. Su interfaz balanceada y sencilla hace que analizar información sea una experiencia memorable.

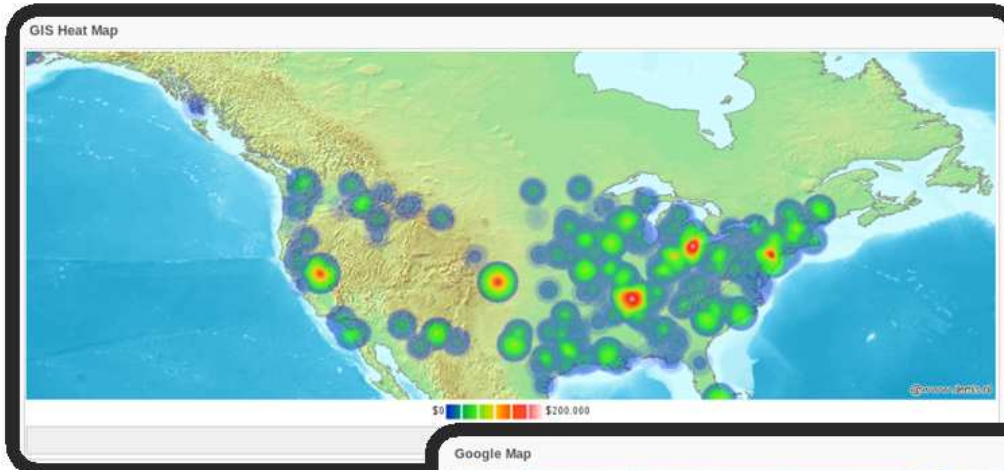


De la estrategia a la ejecución en segundos

Visión Empresarial® le permite analizar información estratégica, táctica y operativa de forma rápida y sencilla. Las funciones de drill-down, drill-anywhere y drill-through le permiten ir de lo macro a lo micro en segundos.



Tome decisiones en contexto



*Para tomar mejores decisiones no sólo es necesario saber **qué** y **cuando**, también es indispensable saber en **dónde**.*

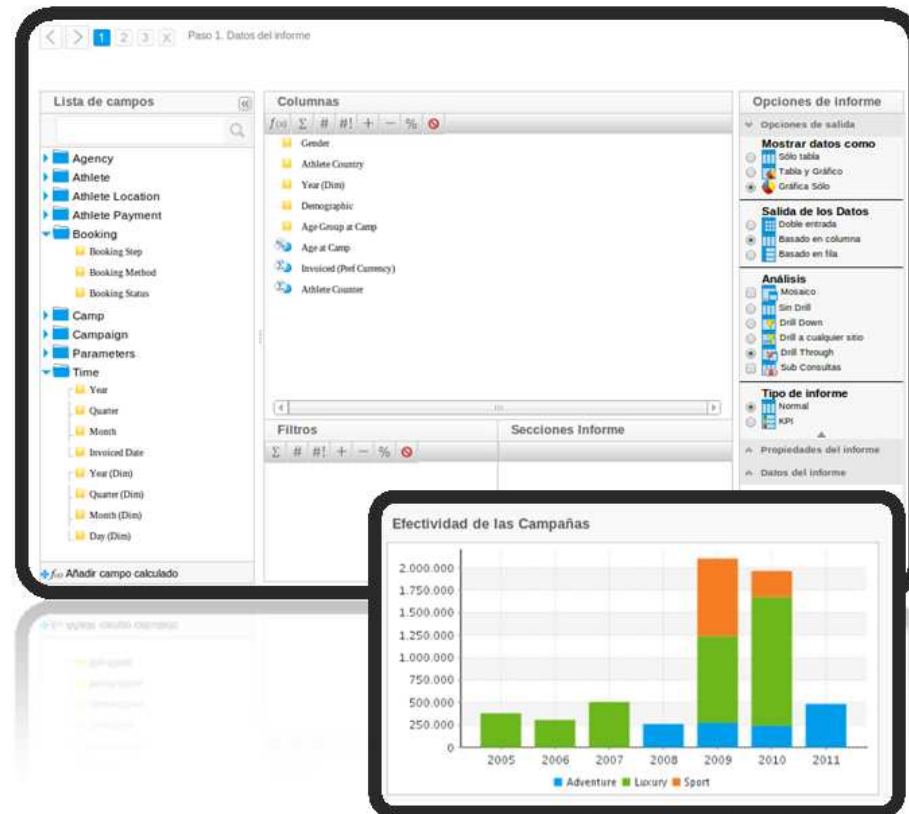
Visión Empresarial® permite incorporar información geográfica a sus informes. Podrá usar variedad de formatos desde mapas de Google y polígonos GIS, hasta Web Map Services (WMS).



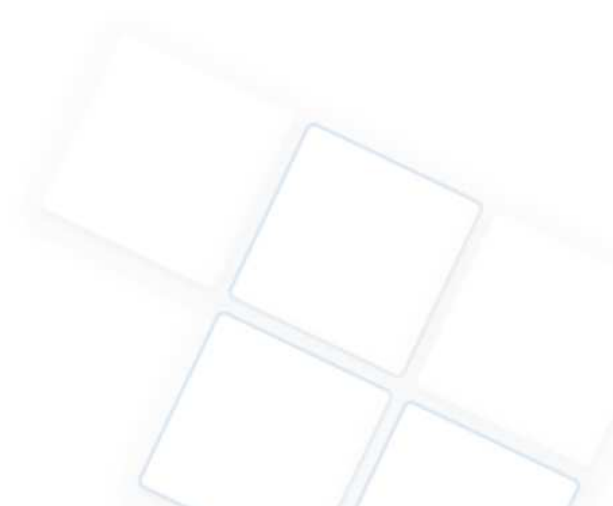
Todo el poder de análisis en cualquier momento y lugar

Visión Empresarial® ayuda a simplificar su ambiente de análisis. Administre en línea todo el ciclo de vida de sus informes desde la conexión a los datos hasta la generación de dashboards, informes y gráficos, todo en un solo lugar.

Cree informes usando múltiples fuentes de datos y analice los indicadores clave de su organización desde múltiples perspectivas.



Gestione su conocimiento y tome decisiones



Su gente y sus reuniones, pero mucho más productivas

Gestione el conocimiento que se genera en sus reuniones y no pierda de vista ninguno de sus compromisos. Genera y apruebe sus actas colaborativamente.

Documentar - Reunión en ejecución

Nombre: Comité Ejecutivo
 Objetivo: Comité Ejecutivo
 Moderador: Admin Minex
 Documentador: Admin Minex
 Proceso: Gestión Compras
 Área:
 Lugar: Sala de Juntas
 Duración estimada: 1.0 Horas
 Tiempo para revisar el acta: 0.0 día(x)

Lista de invitados

Nombre	Cargo	Asistencia/Notas
Admin Minex		<input checked="" type="checkbox"/>
Administrador del Sistema		<input checked="" type="checkbox"/>
Carlos Enrique Fuentes		<input checked="" type="checkbox"/>
Carlos Rojas Jaimes		<input checked="" type="checkbox"/>
Julian Carreño		<input checked="" type="checkbox"/>
Karol Marcela Hernandez		<input checked="" type="checkbox"/>
Manuel Casallas		<input checked="" type="checkbox"/>

Desarrollo de la agenda*

Compromisos anteriores (Admin Minex - 0.5 Horas)

Título	Descripción	Estado	Resp
Preparar informe semestral	Preparar informe semestral según lo establecido por el nuevo gerente financiero	Nuevo	Admin Minex
Programar futura reunion con personal de pensemos	Programar futura reunion con personal de pensemos	Nuevo	Julian Carreño

Revisar - acta

MINEX S.A. Acta de reunión: Comité Grupo primario Planeación
 MINEX S.A. Sala de Juntas

Fecha programada: 3/10/12 03:20 PM Fecha de inicio real: 3/10/12 03:20 PM Fecha de cierre: 3/10/12 03:56 PM

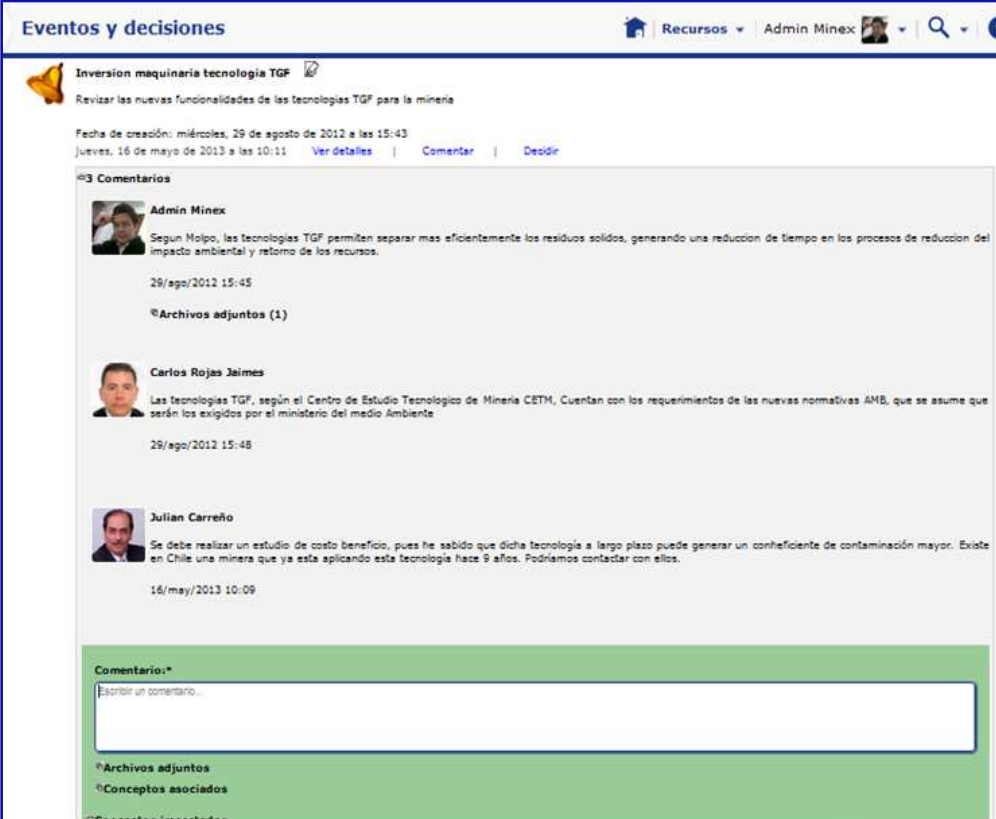
Agenda			
Punto	Descripción	Responsable	Duración
Compromisos anteriores	Revisión de los compromisos anteriores	Andrés Enrique Rincón Acevedo	0.50 horas
Informe Comité de Gerencia	Se socializa un informe de lo manifestado en el comité de gerencia que aplica al área de planeación	Carlos Rojas Jaimes	1.00 horas
Informe de planes de acción	Informe de planes de acción en eficacia, eficiencia y efectividad	Jose Fernando Ardila Macias	0.80 horas

PARTICIPANTES			
Nombre	Cargo	Asistió	Observaciones
Administrador del Sistema		Si	
Carlos Enrique Fuentes		Si	
Karol Marcela Hernandez		Si	
Admin Minex		Si	
Julian Carreño		Si	
Carlos Rojas Jaimes		Si	
Andrés Enrique Rincón Acevedo		Si	
Jose Fernando Ardila Macias		Si	
Andrés Enríques	Consultor	Si	

ACTAS

Comentarios y Discusiones que generan conocimiento

Todas aquellas discusiones o comentarios sobre un concepto, que normalmente son informales (teléfono, pasillo o mail) pueden ser llevadas a cabo dentro de la plataforma, a través del **Módulo Eventos y Decisiones**, asociadas al concepto en discusión.



Eventos y decisiones Recursos Admin Minex

Inversión maquinaria tecnología TGF
Revisar las nuevas funcionalidades de las tecnologías TGF para la minería

Fecha de creación: miércoles, 29 de agosto de 2012 a las 15:43
Jueves, 16 de mayo de 2013 a las 10:11 [Ver detalles](#) | [Comentar](#) | [Decidir](#)

3 Comentarios

Admin Minex
Segun Mojojo, las tecnologías TGF permiten separar mas eficientemente los residuos sólidos, generando una reducción de tiempo en los procesos de reducción del impacto ambiental y retorno de los recursos.
29/ago/2012 15:45
[Archivos adjuntos \(1\)](#)

Carlos Rojas Jaimés
Las tecnologías TGF, según el Centro de Estudio Tecnológico de Minería CETM, Cuentan con los requerimientos de las nuevas normativas AMB, que se asume que serán los exigidos por el ministerio del medio Ambiente
29/ago/2012 15:48

Julian Carreño
Se debe realizar un estudio de costo beneficio, pues he sabido que dicha tecnología a largo plazo puede generar un coeficiente de contaminación mayor. Existe en Chile una minera que ya esta aplicando esta tecnología hace 9 años. Podríamos contactar con ellos.
16/may/2013 10:09

Comentario:*
Escribir un comentario...

[Archivos adjuntos](#)
[Conceptos asociados](#)
[Conceptos impactados](#)

Procesos documentados y disponibles al alcance de todos

Documentos a mano cuando los necesite: Permite que cada persona pueda tener la última versión del documento que requiere cuando y donde los necesite.

Versiones por Crear			
Nombre	Código	Tipo	Palabras Claves
MANUAL DE CALIDAD-CAP 4- CARACTERIZACION GESTION GERENCIAL		Manual	caracterizacion gestion gerencial
FORMATO SOLICITUD DE ELABORACION, ACTUALIZACION, ANULACION DE DOCUMENTOS		Procedimiento	elaboracion, actualizacion, anulacion de documentos
FORMATO LISTADO MAESTRO DE DOCUMENTOS	S13.MC.PR.02. f 01	Formato	listado maestro

Visión Empresarial® permite:

1. Crear y gestionar flujos para la Liberación de Documentos y Registros.
2. Llevar el consecutivo de los Documentos y Registros automáticamente
3. Controlar quienes pueden acceder
4. Listado maestro de documentos y registros



Provoque la mejora continua de su
organización

Gestione los riesgos de su organización

VISION EMPRESARIAL® facilita identificar los riesgos, evaluar la Matriz de Probabilidad vs Impacto, definir controles, monitorear su materialización.

Firefox browser window showing the 'Suite Visión Empresarial' interface. The main content area displays a risk analysis report for 'Etapa 2: Análisis 05/may/2010'.

Etapa 2: Análisis 05/may/2010
Probabilidad: Moderada
Impacto: Mayor
Calificación: 12
Zona: Zona de riesgo extrema

Matriz de calificación, evaluación y respuesta

PROBABILIDAD	IMPACTO				
	Insignificante (1)	Menor (2)	Moderado (3)	Mayor (4)	Catastrófico (5)
Raro (1)	1 ZONA DE RIESGO BAJA Asumir el riesgo	2 ZONA DE RIESGO BAJA Asumir el riesgo	3 ZONA DE RIESGO MODERADA Asumir el riesgo Reducir el riesgo	4 ZONA DE RIESGO ALTA Reducir el riesgo Evitar el riesgo Compartir o transferir	5 ZONA DE RIESGO ALTA Reducir el riesgo Evitar el riesgo Compartir o transferir
Improbable (2)	2 ZONA DE RIESGO BAJA Asumir el riesgo	4 ZONA DE RIESGO BAJA Asumir el riesgo	5 ZONA DE RIESGO MODERADA Asumir el riesgo Reducir el riesgo	6 ZONA DE RIESGO ALTA Reducir el riesgo Evitar el riesgo Compartir o transferir	7 ZONA DE RIESGO EXTREMA Evitar el riesgo Reducir el riesgo Compartir o transferir
Moderada (3)	3 ZONA DE RIESGO BAJA Asumir el riesgo	5 ZONA DE RIESGO MODERADA Asumir el riesgo Reducir el riesgo	6 ZONA DE RIESGO ALTA Reducir el riesgo Evitar el riesgo Compartir o transferir	12 ZONA DE RIESGO EXTREMA Evitar el riesgo Reducir el riesgo Compartir o transferir	8 ZONA DE RIESGO EXTREMA Evitar el riesgo Reducir el riesgo Compartir o transferir
Probable (4)	4 ZONA DE RIESGO MODERADA Asumir el riesgo Reducir el riesgo	6 ZONA DE RIESGO ALTA Reducir el riesgo Evitar el riesgo Compartir o transferir	7 ZONA DE RIESGO ALTA Reducir el riesgo Evitar el riesgo Compartir o transferir	8 ZONA DE RIESGO EXTREMA Evitar el riesgo Reducir el riesgo Compartir o transferir	9 ZONA DE RIESGO EXTREMA Evitar el riesgo Reducir el riesgo Compartir o transferir
Casi certeza (5)	5 ZONA DE RIESGO ALTA Reducir el riesgo Evitar el riesgo Compartir o transferir	7 ZONA DE RIESGO ALTA Reducir el riesgo Evitar el riesgo Compartir o transferir	8 ZONA DE RIESGO EXTREMA Evitar el riesgo Reducir el riesgo Compartir o transferir	9 ZONA DE RIESGO EXTREMA Evitar el riesgo Reducir el riesgo Compartir o transferir	10 ZONA DE RIESGO EXTREMA Evitar el riesgo Reducir el riesgo Compartir o transferir

Comentario de análisis Autor: Viviana Arroyave Pardo Fecha: 05/may/2010 08:42

Probabilidad Moderada, porque todos los computadores de la entidad están conectados a la red de Internet e Intranet.; Impacto Alto 20, porque la pérdida de información conllevaría consecuencias graves para el quehacer de la entidad. De acuerdo a la matriz de calificación y evaluación sería de 60 y se encontraría en la zona de riesgo inaceptable.

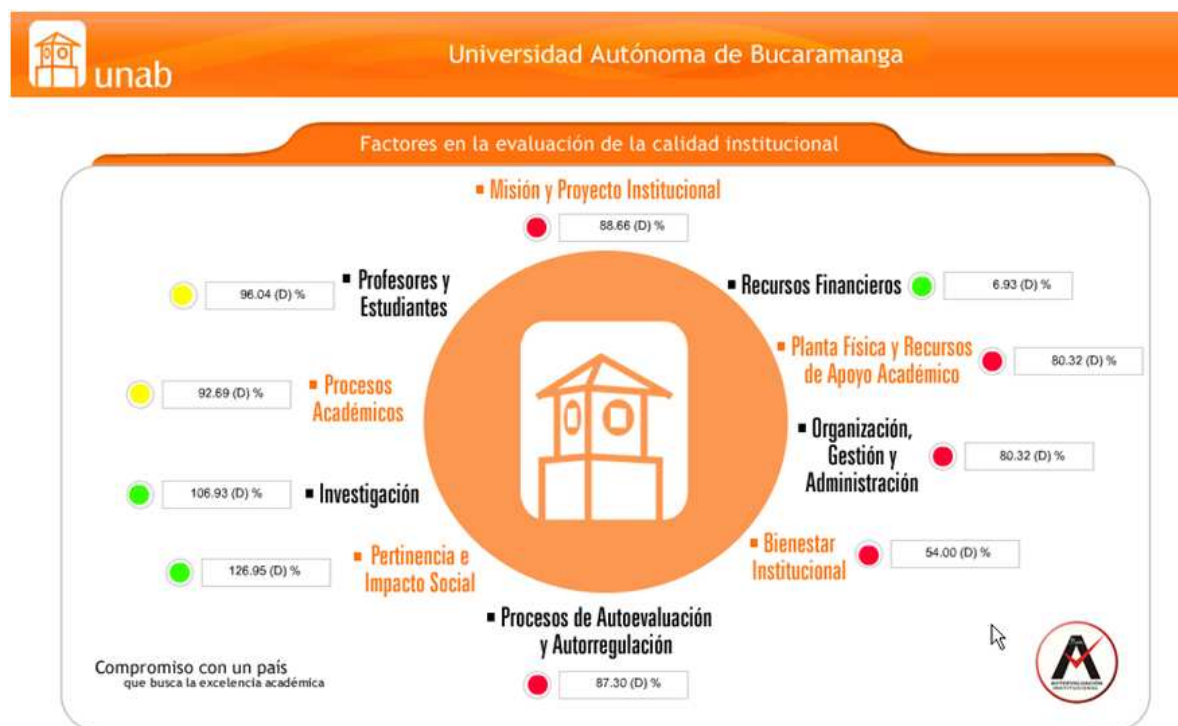
Terminado

Otras aplicaciones



SGC y el Modelo de Acreditación de Calidad en Educación

VISION EMPRESARIAL® cuenta con todos los elementos para que las entidades de Educación Superior puedan organizar su Modelo de Gestión de Calidad tanto de sus procesos administrativos como de académicos ya sea de la Institución y/o de cada programa, con facilitando así la cumplir y demostrar satisfacción de los más altos requisitos.



Mis Responsabilidades



Consulta las responsabilidades de cada quien, en cualquier momento

A través de esta opción se podrá consultar las Responsabilidades que el usuario tiene programadas en un Calendar para cada uno de los módulos de la Suite Visión Empresarial, asignándole un color dependiendo del modulo al que pertenece la actividad. Puede seleccionar la programación para cada módulo o para todos, incluso la programación de todas las actividades, las que están al día o las vencidas.

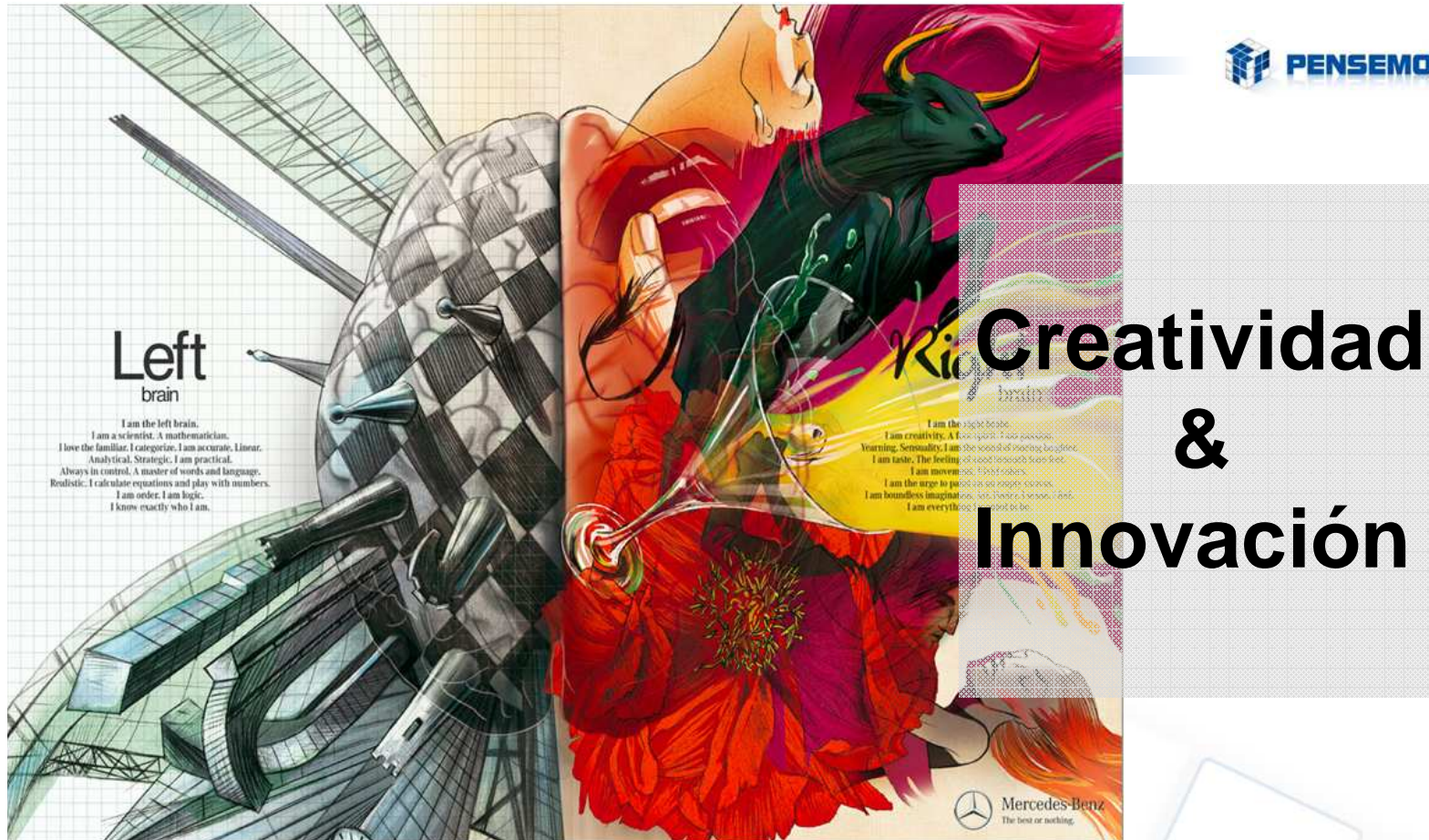
Su gestión, su modelo, su imagen



Personalizable

Suite Visión Empresarial permite personalizar muchos elementos como la imagen, colores y páginas iniciales con el fin de que la gente sienta que es su software y su modelo de gestión.

¿Qué sigue?



La **Innovación** corporativa o cualquier tipo de innovación es un proceso que empieza con un **espacio en blanco (oportunidad)** o con un **punto de dolor (problema)** y termina con la implementación de una o más ideas que generarán valor para las partes involucradas.

Innovación y alianzas

Sr. Empresario:

  **Colciencias lo invita a subirse a la Locomotora de la innovación**

Postularse es muy sencillo en:

www.colciencias.gov.co/convocatorias

Convocatoria No. 638



The graphic features a teal background with a white train moving from left to right. In the foreground, there are three white icons of people: a simple figure, a figure with a briefcase, and a figure with a briefcase and a raised hand. A white mouse cursor arrow points towards the text 'Convocatoria No. 638'. The background also includes a faint grid pattern and a large white arrow pointing upwards and to the right.

¿Y la **Innovación** para qué?

**La Innovación como apalancador de la
Estrategia Corporativa y acelerador del
logro de los resultados**

... De la Ideación a la **Generación de Valor !!!**



Gracias!!!

Gamaliel Vesga

presidente@pensempos.com

Presidente y Socio fundador de Pensempos S.A.

Me apasiona aprender y ayudar a que otras organizaciones alcancen un desempeño excepcional.