

Centro Industrial de Mantenimiento Integral

Claudia Celina Marín Ariza

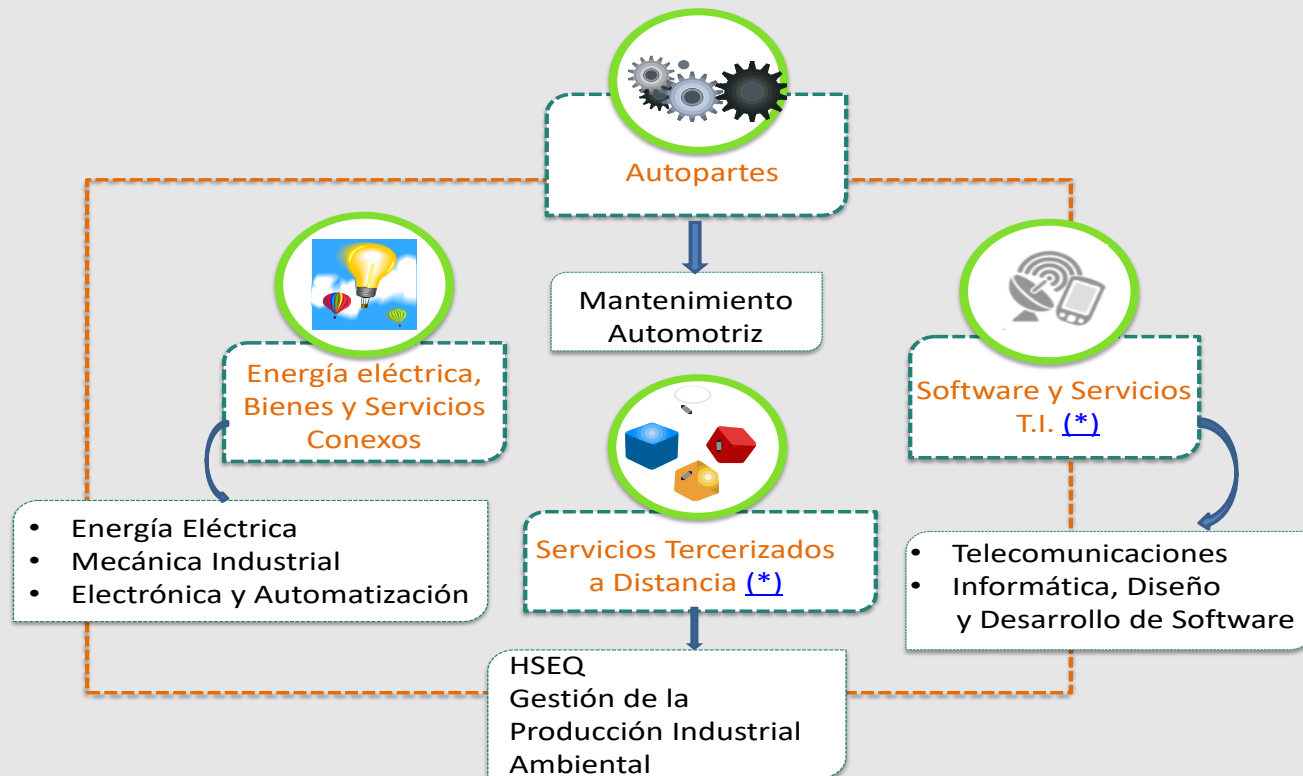


CENTRO INDUSTRIAL DE MANTENIMIENTO INTEGRAL

- ❖ Fundado el 3 de octubre de 1968, por iniciativa del gobierno Inglés, como Centro Piloto de Fundición.
- ❖ Centro Industrial de girón, actualmente es el Centro Industrial de Mantenimiento Integral.



VOCACIÓN DEL CENTRO DE FORMACIÓN



FORMACIÓN PROFESIONAL INTEGRAL

Formación titulada

2



Especialización
Tecnológica

18



Programas
Tecnológicos

16



Programas
Técnicos

Formación complementaria

- Electricidad
- Electrónica
- Mantenimiento
- Mecánica
- Mecánica automotriz
- Teleinformática
- Telecomunicaciones
- Sustancias químicas
- HSEQ
- Mercadeo
- Proyectos

CERTIFICACIONES INTERNACIONALES

The Oracle logo consists of the word "ORACLE" in a white, sans-serif font, with a registered trademark symbol (®) to the upper right, set against a solid red rectangular background.

Certificación bases de datos
ORACLE

The Festo F.A.C.T. logo features the word "FESTO" in a bold, blue, sans-serif font above the letters "F.A.C.T." in a bold, black, sans-serif font, all contained within a white rectangular box.

Festo Authorized and Certified Training
Centre Gold para formación en mecatrónica

The Microsoft IT Academy logo features the word "Microsoft" in its signature black font with a registered trademark symbol (®), followed by "IT Academy" in a black, sans-serif font, all on a white background.

Certificación Microsoft
IT Academy

The Microsoft .NET logo features a stylized blue wave graphic to the left of the text "Microsoft" in its signature font and ".NET" in a large, bold, black, sans-serif font, with a registered trademark symbol (®) above the "T".

Certificación tecnología .NET
De Microsoft

The Bosch logo features a white circular emblem containing a stylized "H" inside a square, positioned above the word "BOSCH" in a bold, white, sans-serif font, all on a red rectangular background.

Certificación Bosch

The Cisco Networking Academy logo features a blue square with rounded corners. At the top, there is a stylized network diagram with vertical lines of varying heights. Below this is the word "CISCO" in red with a registered trademark symbol (™), and at the bottom, the words "Networking Academy" are written in white on a dark blue background.

Certificación CNNA
De CISCO



Certificación ISO
9001:2008
NTCGP1000:2009

Re-certificación ISO
9001:2008
NTCGP1000:2009

Certificación en Sistema de
Gestión Energética ISO
50001:2011

En proceso de seguimiento
Certificación Nacional SENA
Calidad
ISO 9001:2015 y
Certificación Nacional SENA
Ambiental
ISO 14001:2015



2008

2012

2017

2018

EQUIPO HUMANO E INFRAESTRUCTURA



**Personal de
Planta 80**



51 Instructores



**1 Directivo
17 Profesionales
8 Trabajadores Oficiales
8 Técnicos y asistenciales**

Personal de Contrato: 68



**35 Ambientes
de Formación**



**2 Ambientes
Deportivos**



1 Laboratorio



Centro industrial de
Mantenimiento integral
Regional Santander



CALIDAD
COBERTURA Y PERTINENCIA

7937 Aprendices Formación
Titulada

38648 Aprendices Formación
Complementaria

85 Aprendices en
Especializaciones

2833 Aprendices en
Tecnólogos
presencial

580 Aprendices en
Tecnólogos virtual

1851 Aprendices en
Técnico Laboral

2588 Aprendices en
Articulación con la
media



Centro industrial de
Mantenimiento integral
Regional Santander



CERTIFICACIÓN DE COMPETENCIAS

2234 Personas Inscritas

2396 Certificaciones Expedidas

2068 Personas Evaluadas en
Competencias Laborales

2064 Personas Certificadas en
Competencias Laborales



Centro industrial de
Mantenimiento integral
Regional Santander



EMPREDIMIENTO

11 Empresas Creadas

10 Planes de negocio
desplazados por la violencia

12 Planes de negocio
formulados Otras Fuentes

5 Unidades productivas
desplazados por la violencia

4 Planes de negocio
formulados Fondo Emprender



Articulación con Empresarios para apoyar la Innovación y la Competitividad

- Formación a la Medida según requerimientos de la empresa
- Asesoría con instructores expertos en mejoramiento de Procesos
- Convocatoria De Fomento de la innovación y el Desarrollo tecnológico en las empresas.

BENEFICIOS PRINCIPALES PARA EL EMPRESARIO

- Financiación proyecto de innovación al empresario.
- Asesoría continua del Centro de Productividad y Competitividad (CPC Oriente) para todo el proceso de formulación del proyecto.
- Acompañamiento SENA para aprobación inicial del proyecto y plan de transferencia sobre el desarrollo del mismo.
- Aprendíz SENA apoyando desarrollo técnico del proyecto.



BENEFICIOS PRINCIPALES PARA EL SENA

- Cumplimiento de la misión en cuanto a impactar la productividad del país.
- Articulación continua con procesos innovadores de la región.
- Oportunidad para que aprendices se certifiquen apoyando proyectos de innovación de la región apropiándose de esta manera de esta cultura.
- Transferencia tecnológica sobre el proyecto de innovación al Centro de Formación.
- Prototipos funcionales y didácticos sobre proyecto de innovación.



EMPRESAS BENEFICIADAS Y ARTICULADAS CON EL CIMI

Proceso 1, Vigencia 2017

E&G S.A.S

PROMITEC SANTANDER S.A

Proceso 3, Vigencia 2019

Administramos Riesgos Ltda

ANSALL LTDA

Proceso 1, Vigencia 2017

E&G S.A.S

PROMITEC SANTANDER
S.A

Proceso 1, Vigencia 2017

E&G S.A.S

PROMITEC SANTANDER
S.A

GRACIAS